

Кому: ООО Специализированный  
Застройщик «РАН- Казань»  
ИНН 1655152239

(фамилия, имя, отчество – для граждан,  
полное наименование организации – для

Республика Татарстан,  
г.Казань, п.Константиновка,  
ул.Интернациональная, д. 43, офис 7  
и адрес, адрес электронной почты)

## РАЗРЕШЕНИЕ на ввод объекта в эксплуатацию

Дата 24.01.2019г.

№ 16-16-2058-2019

I. Исполнительный комитет Высокогорского муниципального района

(наименование уполномоченного федерального органа исполнительной власти, или  
органа исполнительной власти субъекта Российской Федерации, или органа местного самоуправления,  
осуществляющих выдачу разрешения на ввод объекта в эксплуатацию, Государственная корпорация по атомной энергии "Росатом")

в соответствии со статьей 55 Градостроительного кодекса Российской Федерации разрешает  
ввод в эксплуатацию построенного, ~~реконструированного~~ объекта капитального строительства;  
~~линейного объекта; объекта капитального строительства, входящего в состав линейного объекта;~~  
~~завершенного работами по сохранению объекта культурного наследия, при которых~~  
~~затрагивались конструктивные и другие характеристики надежности и безопасности объекта ,~~

3-х этажный 4-х секционный жилой дом по ул.Большая Красная

(наименование объекта (этапа)

капитального строительства

в соответствии с проектной документацией, кадастровый номер объекта)

расположенного по адресу:

Республика Татарстан, Высокогорский муниципальный район, Высокогорское сельское  
поселение, с.Высокая Гора, ул.Большая Красная, д.52

(адрес объекта капитального строительства в соответствии с государственным адресным

реестром с указанием реквизитов документов о присвоении, об изменении адреса)

на земельном участке (земельных участков) с кадастровым  
номером: 16:16:080308:165; 16:16:080308:795

строительный адрес: РТ, Высокогорский муниципальный район, Высокогорское сельское  
поселение, с.Высокая Гора, ул.Большая Красная, д.52

В отношении объекта капитального строительства выдано разрешение на строительство,  
, дата  
№ 16-16-4586-2018 выдачи 22.06.2018г., орган, выдавший разрешение на  
строительство Исполнительный комитет Высокогорского муниципального района

II. Сведения об объекте капитального строительства

Наименование показателя	Единица измерения	По проекту	Фактически
1. Общие показатели вводимого в эксплуатацию объекта			
Административное здание			
Строительный объем – всего	куб. м	10561	10561
в том числе надземной части	куб. м		
Общая площадь	кв. м	2527,1	2527,1
Площадь нежилых помещений	кв. м	-	-
Площадь встроенно-пристроенных помещений	кв. м	-	-
Количество этажей	шт.	3	3
Количество <b>зданий</b> , сооружений	шт.	1	1
2. Объекты непроизводственного назначения			
2.1. Нежилые объекты (объекты здравоохранения, образования, культуры, отдыха, спорта и т.д.)			
Количество мест			
Количество помещений			
Вместимость			
Количество этажей			
в том числе подземных			
Сети и системы инженерно-технического обеспечения			
Лифты	шт.		
Эскалаторы	шт.		
Инвалидные подъемники	шт.		
Инвалидные подъемники	шт.		
Материалы фундаментов			
Материалы стен			
Материалы перекрытий			
Материалы кровли			
Иные показатели			
2.2. Объекты жилищного фонда			
Общая площадь жилых помещений (за исключением балконов, лоджий, веранд и террас)	кв. м	2208,1	2208,1
Общая площадь нежилых помещений, в том числе площадь общего имущества в многоквартирном доме	кв. м	181,8	181,8
Количество этажей	шт.	3	3
в том числе подземных		-	-
Количество секций	секций	4	4
Количество квартир/общая площадь, всего	шт./кв. м	51/2208,1	51/2208,1
в том числе:			

1-комнатные	шт./кв. м	24/835,6	24/835,6
2-комнатные	шт./кв. м	24/1161,2	24/1161,2
3-комнатные	шт./кв. м	3/211,3	3/211,3
4-комнатные	шт./кв. м	-	-
более чем 4-комнатные	шт./кв. м	-	-
Общая площадь жилых помещений (с учетом балконов, лоджий, веранд и террас)	кв. м	2345,3	2345,3
Сети и системы инженерно-технического обеспечения			
Лифты	шт.	-	-
Эскалаторы	шт.	-	-
Инвалидные подъемники	шт.	-	-
Материалы фундаментов			
Материалы стен		кирпичные	кирпичные
Материалы перекрытий			
Материалы кровли			
Иные показатели			

### 3. Объекты производственного назначения

Наименование объекта капитального строительства в соответствии с проектной документацией:

Тип объекта			
Мощность			
Производительность			
Сети и системы инженерно-технического обеспечения			
Лифты	шт.		
Эскалаторы	шт.		
Инвалидные подъемники	шт.		
Материалы фундаментов			
Материалы стен			
Материалы перекрытий			
Материалы кровли			
Иные показатели			

### 4. Линейные объекты

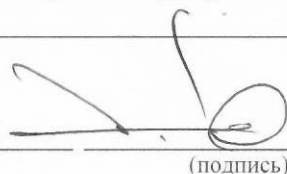
Категория (класс)			
Протяженность			
Мощность (пропускная способность, грузооборот, интенсивность движения)			
Диаметры и количество трубопроводов, характеристики материалов труб			
Тип (КЛ, ВЛ, КВЛ), уровень напряжения линий электропередачи			

Перечень конструктивных элементов, оказывающих влияние на безопасность			
Иные показатели			
5. Соответствие требованиям энергетической эффективности и требованиям оснащенности приборами учета используемых энергетических ресурсов			
Класс энергоэффективности здания			
Удельный расход тепловой энергии на 1 кв. м площади	кВт•ч/м <sup>2</sup>		
Материалы утепления наружных ограждающих конструкций			
Заполнение световых проемов			

Разрешение на ввод объекта в эксплуатацию недействительно без технического плана от 14.01.2019г., подготовленного кадастровым инженером Билаловым Камилем Жавдатовичем, № квалификационного аттестата кадастрового инженера: 16-11-345, дата выдачи 03.05.2011г., выдан Министерством земельных и имущественных отношений Республики Татарстан, дата внесения сведений о кадастровом инженеру в государственный реестр кадастровых инженеров 26.05.2011г.

**Главный специалист отдела  
строительства, архитектуры и ЖКХ**

(должность уполномоченного  
сотрудника органа,  
осуществляющего выдачу  
разрешения на ввод объекта в эксплуатацию)



(подпись)

**Л.Ф. Хамитов**

(расшифровка подписи)



“ 24 ” января 20 19 г.

М.П.

# ТЕХНИЧЕСКИЙ ПЛАН

## Здания (многоквартирного дома)

(вид объекта недвижимости, в отношении которого подготовлен технический план, в родительном падеже)

### Общие сведения о кадастровых работах

#### 1. Технический план подготовлен в результате выполнения кадастровых работ в связи с:

созданием многоквартирного дома, расположенного по адресу: Республика Татарстан, Высокогорский муниципальный район, Высокогорское сельское поселение, село Высокая Гора, улица Большая Красная, дом 52, и 56 помещений в нем, в том числе 51 жилых и 5 нежилых помещения

#### 2. Сведения о заказчике кадастровых работ:

Общество с ограниченной ответственностью Специализированный Застройщик "РАН-Казань", ОГРН: 1081690008432, ИНН: 1655152239

#### 3. Сведения о кадастровом инженере:

Фамилия, имя, отчество (при наличии отчества): Биалалов Камиль Жавдатович

Страховой номер индивидуального лицевого счета: 073-970-462 91

№ регистрации в государственном реестре лиц, осуществляющих кадастровую деятельность: 14330

Контактный телефон: +79272420090

Почтовый адрес и адрес электронной почты, по которым осуществляется связь с кадастровым инженером:

422770, РТ, Пестречинский район, с.Пестрецы, ул.Советская, д.27, помещение 30

btikn@mail.ru

Наименование саморегулируемой организации кадастровых инженеров, членом которой является кадастровый инженер:

Ассоциация кадастровых инженеров Поволжья

Сокращенное наименование юридического лица, если кадастровый инженер является работником юридического лица: ООО "КАДАСТР"

№ и дата заключения договора на выполнение кадастровых работ:

№ 6/н «14» января 2019 г.

Дата подготовки технического плана (число, месяц, год): «14» января 2019 г.



## Исходные данные

### 1. Перечень документов, использованных при подготовке технического плана

№ п/п	Наименование документа	Реквизиты документа
1	2	3
1	Проект	001-18-АС, ООО "БАЗ", 01.01.2018
2	Распоряжение о присвоении адреса	51, -, 14.01.2019
3	Выписка из ЕГРН об объекте недвижимости	99/2019/238529331, ФГИС ЕГРН, 11.01.2019
4	Выписка из ЕГРН об объекте недвижимости	99/2019/238529419, ФГИС ЕГРН, 11.01.2019

### 2. Сведения о геодезической основе, использованной при подготовке технического плана Система координат МСК-16

№ п/п	название пункта и тип знака геодезической сети	Класс геодезической сети	Координаты, м		Сведения о состоянии на «      » г.		
			X	Y	наружного знака пункта	центра пункта	марки
1	2	3	4	5	6	7	8
1	-	-	-	-	-	-	-

### 3. Сведения о средствах измерений

№ п/п	Наименование прибора (инструмента, аппаратуры)	Сведения об утверждении типа средств измерений	Реквизиты свидетельства о поверке прибора (инструмента, аппаратуры)
1	2	3	4
-	-	-	-

### 4. Сведения об объекте (объектах) недвижимости, из которого (которых) был образован объект недвижимости

№ п/п	Кадастровый номер
1	2
1	-

### 5. Сведения о помещениях, машино-местах, расположенных в здании, сооружении

#### 5.1. Сведения о помещениях, расположенных в здании, сооружении

№ п/п	Кадастровый номер помещения
1	2
-	-

## Описание местоположения объекта недвижимости

### 1. Описание местоположения здания, сооружения, объекта незавершенного строительства на земельном участке

#### 1.1. Сведения о характерных точках контура объекта недвижимости

Зона № -

Номер контура	Номера характерных точек контура	Координаты, м		R, м	Средняя квадратическая погрешность определения координат характерных точек контура	Тип контура	Глубина, высота, м	
		X	Y				E <sub>1</sub>	E <sub>2</sub>
1	2	3	4	5	6	7	8	9
-	1	489277.23	1316984.68	-	0.10	Наземный	-	-
-	2	489275.46	1316988.36	-	0.10	Наземный	-	-
-	3	489276.64	1316988.93	-	0.10	Наземный	-	-
-	4	489268.64	1317005.50	-	0.10	Наземный	-	-
-	5	489267.46	1317004.93	-	0.10	Наземный	-	-
-	6	489264.88	1317010.28	-	0.10	Наземный	-	-
-	7	489266.06	1317010.85	-	0.10	Наземный	-	-
-	8	489260.67	1317022.01	-	0.10	Наземный	-	-
-	9	489259.49	1317021.44	-	0.10	Наземный	-	-
-	10	489258.27	1317023.97	-	0.10	Наземный	-	-
-	11	489259.45	1317024.54	-	0.10	Наземный	-	-
-	12	489256.67	1317030.30	-	0.10	Наземный	-	-
-	13	489255.49	1317029.73	-	0.10	Наземный	-	-
-	14	489252.70	1317035.51	-	0.10	Наземный	-	-
-	15	489240.29	1317029.52	-	0.10	Наземный	-	-
-	16	489240.47	1317029.16	-	0.10	Наземный	-	-
-	17	489239.29	1317028.59	-	0.10	Наземный	-	-
-	18	489242.00	1317022.96	-	0.10	Наземный	-	-
-	19	489243.18	1317023.53	-	0.10	Наземный	-	-
-	20	489244.35	1317021.11	-	0.10	Наземный	-	-
-	21	489243.17	1317020.54	-	0.10	Наземный	-	-
-	22	489248.56	1317009.38	-	0.10	Наземный	-	-
-	23	489249.74	1317009.95	-	0.10	Наземный	-	-
-	24	489250.99	1317007.36	-	0.10	Наземный	-	-
-	25	489249.81	1317006.79	-	0.10	Наземный	-	-
-	26	489251.34	1317003.62	-	0.10	Наземный	-	-
-	27	489252.52	1317004.19	-	0.10	Наземный	-	-

## Описание местоположения объекта недвижимости

### 1. Описание местоположения здания, сооружения, объекта незавершенного строительства на земельном участке

#### 1.1. Сведения о характерных точках контура объекта недвижимости

-	28	489253.72	1317001.70	-	0.10	Наземный	-	-
-	29	489252.54	1317001.13	-	0.10	Наземный	-	-
-	30	489255.32	1316995.38	-	0.10	Наземный	-	-
-	31	489256.50	1316995.95	-	0.10	Наземный	-	-
-	32	489258.84	1316991.09	-	0.10	Наземный	-	-
-	33	489254.40	1316988.94	-	0.10	Наземный	-	-
-	34	489253.83	1316990.12	-	0.10	Наземный	-	-
-	35	489248.09	1316987.35	-	0.10	Наземный	-	-
-	36	489248.66	1316986.17	-	0.10	Наземный	-	-
-	37	489246.23	1316985.00	-	0.10	Наземный	-	-
-	38	489245.66	1316986.17	-	0.10	Наземный	-	-
-	39	489239.98	1316983.42	-	0.10	Наземный	-	-
-	40	489240.54	1316982.25	-	0.10	Наземный	-	-
-	41	489240.18	1316982.08	-	0.10	Наземный	-	-
-	42	489246.16	1316969.70	-	0.10	Наземный	-	-
-	43	489249.17	1316971.15	-	0.10	Наземный	-	-
-	44	489249.75	1316969.96	-	0.10	Наземный	-	-
-	45	489261.00	1316975.39	-	0.10	Наземный	-	-
-	46	489260.43	1316976.57	-	0.10	Наземный	-	-
-	47	489262.77	1316977.70	-	0.10	Наземный	-	-
-	48	489263.34	1316976.53	-	0.10	Наземный	-	-
-	49	489269.13	1316979.32	-	0.10	Наземный	-	-
-	50	489268.56	1316980.50	-	0.10	Наземный	-	-
-	1	489277.23	1316984.68	-	0.10	Наземный	-	-

#### 1.2. Сведения о предельных глубине и высоте конструктивных элементов объекта недвижимости

Предельная глубина конструктивных элементов объекта недвижимости, м	-
Предельная высота конструктивных элементов объекта недвижимости, м	-



## Характеристики объекта недвижимости

№ п/п	Наименование характеристики	Значение характеристики
1	2	3
1	Вид объекта недвижимости	Здание
2	Кадастровый номер объекта недвижимости	-
3	Ранее присвоенный государственный учетный номер объекта недвижимости (кадастровый, инвентарный или условный номер)	-
	Кадастровый номер исходного объекта недвижимости	-
4	Кадастровый номер земельного участка (земельных участков), в пределах которого (которых) расположен объект недвижимости	16:16:080308:165 16:16:080308:795
5	Номер кадастрового квартала (кадастровых кварталов), в пределах которого (которых) расположен объект недвижимости	16:16:080308
6	Кадастровый номер иного объекта недвижимости, в пределах (в составе) которого расположен объект недвижимости	-
	Номер, тип этажа (этажей), на котором (которых) расположено помещение	-
	Номер, тип этажа, на котором расположено машино-место	-
	Обозначение (номер) помещения, машино-места на поэтажном плане	-
7	Адрес объекта недвижимости	422701, Республика Татарстан (Татарстан), район Высокогорский, село Высокая Гора, улица Б.Красная, дом 52
	Дата последнего обновления записи в государственном адресном реестре	«_____» _____ г.
	Местоположение объекта недвижимости	-
	Дополнение местоположения объекта недвижимости	-
8	Назначение объекта недвижимости	Многоквартирный дом
	Проектируемое назначение объекта незавершенного строительства	-
9	Наименование объекта недвижимости	-
10	Количество этажей объекта недвижимости	3
	в том числе подземных	-
11	Материал наружных стен здания	Кирпичные
12	Год ввода объекта недвижимости в эксплуатацию по завершении его строительства	-
	Год завершения строительства объекта недвижимости	2018
13	Площадь объекта недвижимости (P), м <sup>2</sup>	2518.5
14	Вид (виды) разрешенного использования объекта недвижимости	-
15	Основная характеристика сооружения и ее значение	-
	Основная характеристика объекта незавершенного строительства и ее проектируемое значение	-

## Заключение кадастрового инженера

Технический план подготовлен на многоквартирный жилой дом на основании Проекта, для получения Разрешения на ввод объекта в эксплуатацию.

В Приложение Технического плана приложены только фактически использованные листы Проекта.

В Приложении Техплана добавлены планы этажей в качестве Абрисов.

Адрес, присвоенный зданию, принят по Постановлению о присвоении адреса объекту адресации, и не совпадает с адресом земельного участка, в границах которого расположено здание. При этом адрес был выбран по КЛАДР в программном обеспечении.

Стены – «Кирпичные».

Здание состоит из трех надземных этажей, без подземных этажей.

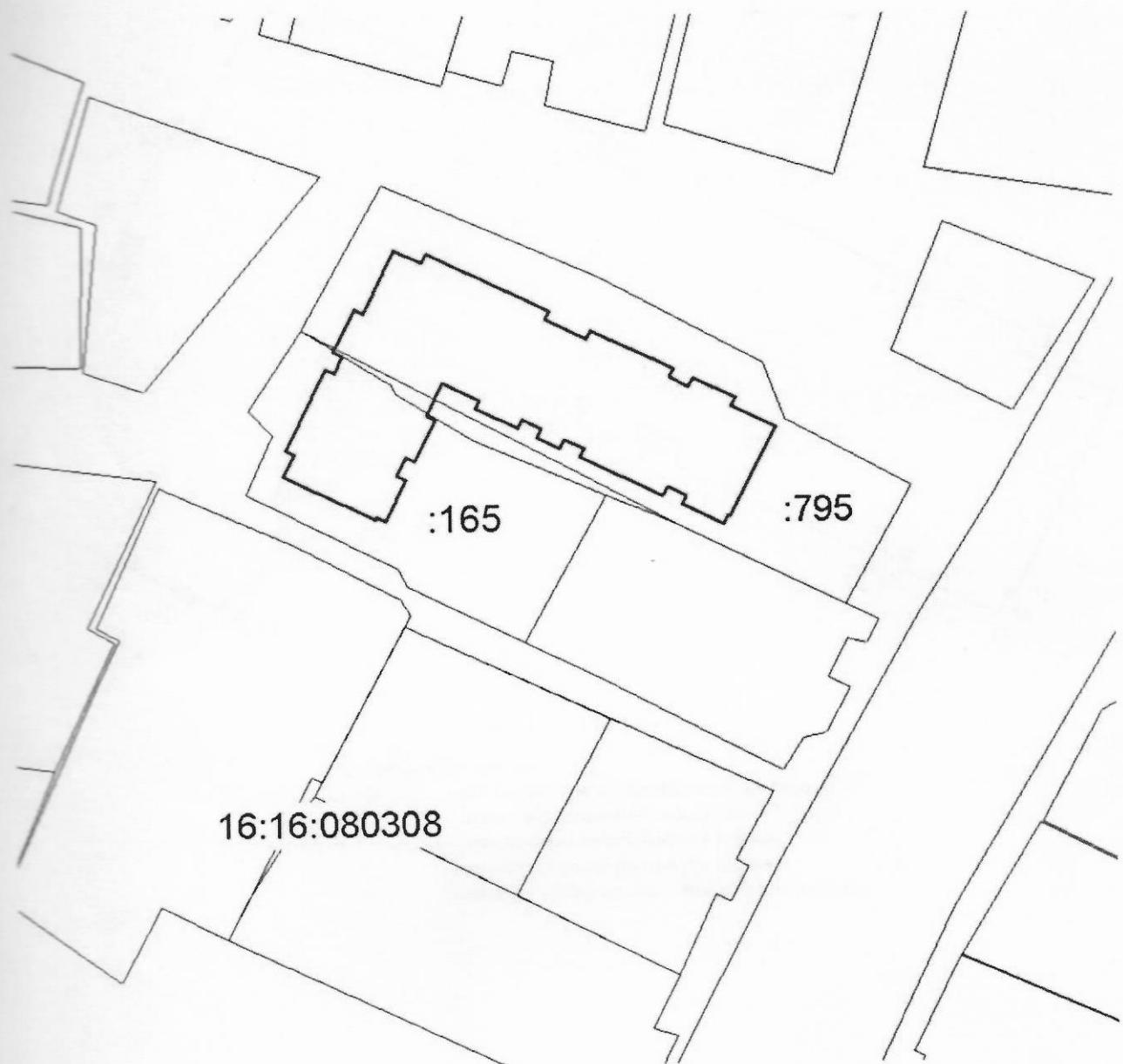
Общая площадь здания отличается от проектной общей площади, так как Общая площадь берётся по факту.

Так как, многоквартирный дом является достаточно высоким зданием, то геодезическому GPS – оборудованию не удаётся поймать необходимое количество спутников для точного обмера. Поэтому в качестве определения координат характерных точек контура здания подошёл только «Аналитический метод». согласно приказа Минэкономразвития России от 18.12.2015г № 953: «ОБ УТВЕРЖДЕНИИ ФОРМЫ ТЕХНИЧЕСКОГО ПЛАНА И ТРЕБОВАНИЙ К ЕГО ПОДГОТОВКЕ, СОСТАВА СОДЕРЖАЩИХСЯ В НЕМ СВЕДЕНИЙ, А ТАКЖЕ ФОРМЫ ДЕКЛАРАЦИИ ОБ ОБЪЕКТЕ НЕДВИЖИМОСТИ, ТРЕБОВАНИЙ К ЕЕ ПОДГОТОВКЕ, СОСТАВА СОДЕРЖАЩИХСЯ В НЕЙ СВЕДЕНИЙ»: «...Раздел "Схема геодезических построений" не включается в состав технического плана в случае использования при выполнении кадастровых работ аналитического или картометрического метода определения координат характерных точек контура здания.... В случае применения при выполнении кадастровых работ картометрического или аналитического метода определения координат .... указываются сведения только о системе координат.».


Сведения о СРО: Я, кадастровый инженер Билалов Камиль Жавдатович, принят в состав СРО «Ассоциация кадастровых инженеров Поволжья», на заседании Правления Ассоциации от 03.05.2012 года. Мой номер в реестре Ассоциации (№ свидетельства о членстве) - 0003. Я включен в коллективный договор обязательного страхования гражданской ответственности кадастровых инженеров № 433-548-031444/16 от 20.05.2016 года. Номер СРО «Ассоциация кадастровых инженеров Поволжья» в реестре саморегулируемых организаций кадастровых инженеров - 009 от 21.10.2016г. Реестровый номер в реестре кадастровых инженеров 14330.

Дополнительные сведения о кадастровом инженере (на тот случай, если сведения не попадут в xml файл): СНИЛС 073-970-462 91, контактный телефон 89272420090, почтовый адрес: 422770, РТ, с.Пестрецы, ул.Советская, д.27, помещение 30; адрес электронной почты: btikn@mail.ru; сокращённое наименование юр.лица: «ООО «КАДАСТР»»; адрес данного юр.лица: 422770, РТ, с.Пестрецы, ул.Советская, д.27, помещение 30; Номер договора «б/н» от 14.01.2019г на выполнение кадастровых работ.

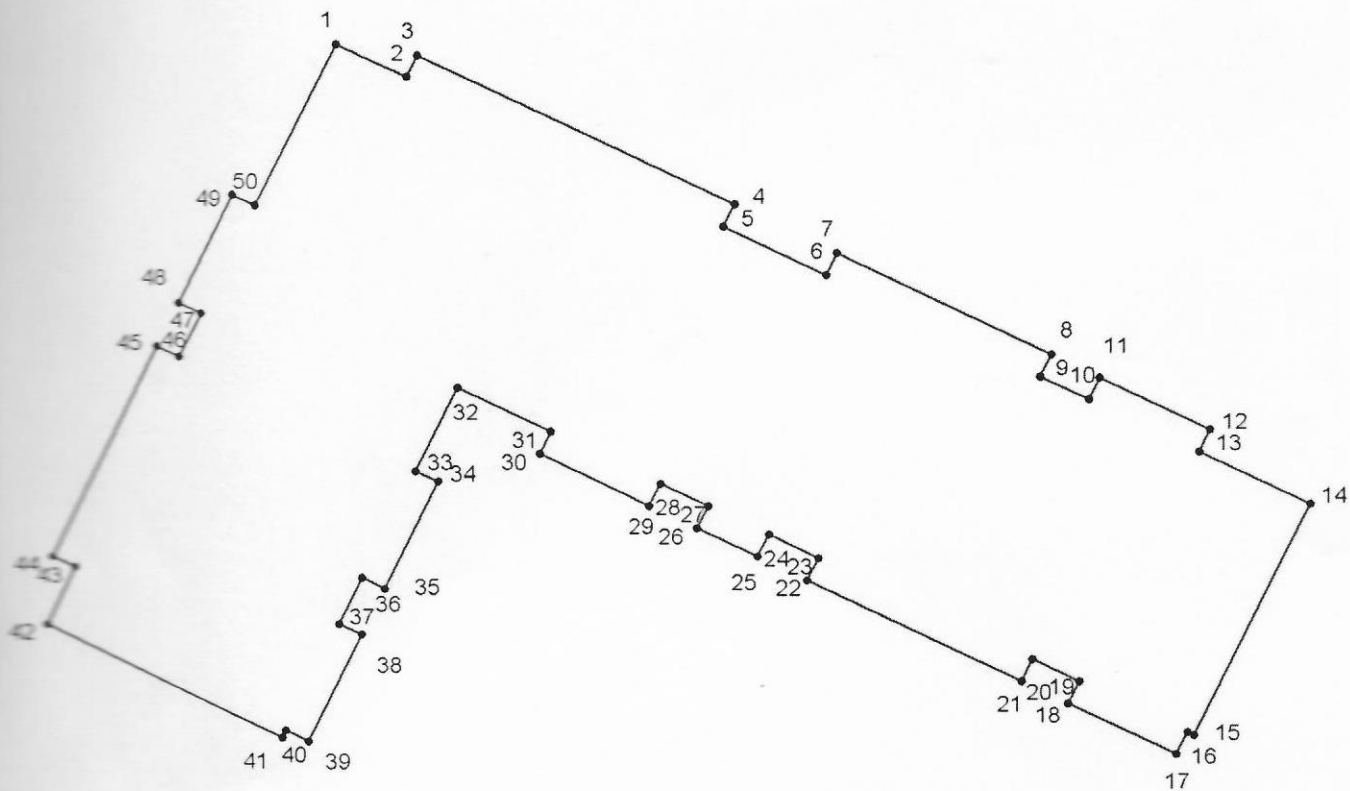
Схема расположения объекта недвижимости (части  
объекта недвижимости) на земельном участке



Условные обозначения:




-  - часть контура образованного проекцией  
вновь образованного наземного  
конструктивного элемента здания
-  - граница смежных земельных участков
- 16:16:080308 - обозначение кадастрового квартала
- :795 - обозначение земельного участка

Чертеж контура объекта недвижимости  
(части объекта недвижимости)



Масштаб 1:500

Условные обозначения:

-  - часть контура образованного проекцией вновь образованного наземного конструктивного элемента здания
-  - характерная точка контура здания
-  - номера характерных точек контура здания

В данном деле пронумеровано, прошнуровано

*Б. Мамедов* д.ф. Хамитов

Главный специалист отдела строительства,  
архитектуры и ЖКХ Исполнительного комитета,  
Высокогорского муниципального района

*Д. Ф. Хамитов*

