

РАЗРЕШЕНИЕ НА ВВОД ОБЪЕКТА В ЭКСПЛУАТАЦИЮ

Раздел 1. Реквизиты разрешения на ввод объекта в эксплуатацию	
1.1. Дата разрешения на ввод объекта в эксплуатацию:	31.10.2022
1.2. Номер разрешения на ввод объекта в эксплуатацию:	44-27-52-2022
1.3. Наименование органа (организации):	Администрация города Костромы
1.4. Дата внесения изменений или исправлений:	_____
Раздел 2. Информация о застройщике	
2.1. Сведения о физическом лице или индивидуальном предпринимателе:	
2.1.1. Фамилия:	_____
2.1.2. Имя:	_____
2.1.3. Отчество:	_____
2.1.4. ИНН:	_____
2.1.5. ОГРНИП:	_____
2.2. Сведения о юридическом лице:	
2.2.1. Полное наименование:	Общество с ограниченной ответственностью «СТРОИТЕЛЬНАЯ КОМПАНИЯ ПЕРВЫЙ»
2.2.2. ИНН:	7604320704
2.2.3. ОГРН:	1177627005346
Раздел 3. Информация об объекте капитального строительства	
3.1. Наименование объекта капитального строительства (этапа) в соответствии с проектной документацией:	2-х этажный 8-ми квартирный жилой дом № 82 по ГП
3.2. Вид выполненных работ в отношении объекта капитального строительства:	строительство
3.3. Адрес (местоположение) объекта капитального строительства	
3.3.1. Субъект Российской Федерации:	Костромская обл.
3.3.2. Муниципальный район, муниципальный округ, городской округ или внутригородская территория (для городов федерального значения) в составе субъекта Российской Федерации, федеральная территория:	г. о. г. Кострома
3.3.3. Городское или сельское поселение в составе муниципального района (для муниципального района) или внутригородского района городского округа (за исключением зданий, строений, сооружений, расположенных на федеральных территориях):	_____

3.3.4. Тип и наименование населенного пункта:	г. Кострома
3.3.5. Наименование элемента планировочной структуры:	_____
3.3.6. Наименование элемента улично-дорожной сети:	пр-д Пыщугский, земельный участок 12
3.3.7. Тип и номер здания (сооружения):	_____
Раздел 4. Информация о земельном участке	
4.1. Кадастровый номер земельного участка (земельных участков), в границах которого (которых) расположен объект капитального строительства:	44:27:030101:1902
Раздел 5. Сведения о разрешении на строительство, на основании которого осуществлялось строительство, реконструкция объекта капитального строительства	
5.1. Дата разрешения на строительство:	27.10.2017
5.2. Номер разрешения на строительство:	44-RU 44328000-291-2017
5.3. Наименование органа (организации), выдавшего разрешение на строительство:	Администрация города Костромы
Раздел 6. Фактические показатели объекта капитального строительства и сведения о техническом плане	
6.1. Наименование объекта капитального строительства, предусмотренного проектной документацией:	2-х этажный 8-ми квартирный жилой дом № 82 по ГП
6.1.1. Вид объекта капитального строительства:	здание
6.1.2. Назначение объекта:	Многоквартирный дом
6.1.3. Кадастровый номер реконструированного объекта капитального строительства:	_____
6.1.4. Площадь застройки (кв. м):	279,5
6.1.4.1. Площадь застройки части объекта капитального строительства (кв. м):	_____
6.1.5. Площадь (кв. м):	470,9
6.1.5.1. Площадь части объекта капитального строительства (кв. м):	_____
6.1.6. Площадь нежилых помещений (кв. м):	40,6
6.1.7. Общая площадь жилых помещений (с учетом балконов, лоджий, веранд и террас) (кв. м):	411,7
6.1.7.1. Общая площадь жилых помещений (за исключением балконов, лоджий, веранд и террас) (кв. м):	411,7
6.1.8. Количество помещений (штук):	9
6.1.9. Количество нежилых помещений (штук):	1
6.1.10. Количество жилых помещений (штук):	8
6.1.11. в том числе квартир (штук):	8
6.1.12. Количество маши но-мест (штук):	_____

6.1.13. Количество этажей:	2
6.1.14. в том числе, количество подземных этажей	0
6.1.15. Вместимость (человек):	_____
6.1.16. Высота (м):	7,4
6.1.17. Класс энергетической эффективности (при наличии):	B
6.1.18. Иные показатели:	_____
6.1.19. Дата подготовки технического плана:	19.10.2022
6.1.20. Страховой номер индивидуального лицевого счета кадастрового инженера, подготовившего технический план:	05802123526

		А. В. Смирнов
---	---	----------------------

М.П.

ТЕХНИЧЕСКИЙ ПЛАН

ЗДАНИЯ

(вид объекта недвижимости, в отношении которого подготовлен технический план, в родительном падеже)

Дата подготовки технического плана: "19" октября 2022
(число, месяц, год)

Общие сведения о кадастровых работах

1. Технический план подготовлен в результате выполнения кадастровых работ в связи с созданием здания, расположенного по адресу: Российская Федерация, Костромская область, город Кострома г.о., Кострома г, проезд Пыщугский, з/у 12 и расположенных в нем 9 помещений, в том числе 8 жилых и 1 нежилом помещении.

2. Сведения о заказчике кадастровых работ

В отношении физического лица:

фамилия, имя, отчество (последнее - при наличии) физического лица :

страховой номер индивидуального лицевого счета в системе обязательного пенсионного страхования Российской Федерации (СНИЛС) :

наименование и реквизиты документа, удостоверяющего личность :

адрес постоянного места жительства или преимущественного пребывания :

В отношении юридического лица, органа государственной власти, органа местного самоуправления:

полное или сокращенное (в случае, если имеется) наименование ООО "Строительная компания Первый"

основной государственный регистрационный номер 1177627005346

идентификационный номер налогоплательщика 7604320704

В отношении иностранного юридического лица:

полное наименование :

страна регистрации (инкорпорации) :

3. Сведения о кадастровом инженеру

Фамилия, имя, отчество (последнее - при наличии) Тимошадченко Валентина Валентиновна

Основной государственный регистрационный номер кадастрового инженера - индивидуального предпринимателя (ОГРНИП): :

Страховой номер индивидуального лицевого счета 05802123526

Уникальный реестровый номер в реестре саморегулируемых организаций кадастровых инженеров и дата внесения сведений о физическом лице в такой реестр 1702, "14" февраля 2019

Полное или сокращенное (в случае, если имеется) наименование саморегулируемой организации кадастровых инженеров, членом которой является кадастровый инженер Ассоциация "Гильдия кадастровых инженеров"

Контактный телефон 89203811035

Почтовый адрес и адрес электронной почты (при наличии), по которым осуществляется связь с кадастровым инженером г. Кострома, проезд Апраксинский, дом 41, строение 10, офис 5, valentina_tm@list.ru

Полное или (в случае, если имеется) сокращенное наименование юридического лица, если кадастровый инженер является работником юридического лица, адрес юридического лица ООО "Генплан", г. Кострома, проезд Апраксинский, дом 41, строение 10, офис 5

Наименование, номер и дата документа, на основании которого выполняются кадастровые работы Договор N - от "5" сентября 2022 г.

Исходные данные

Перечень документов, использованных при подготовке технического плана:

N п/п	Вид	Дата	Номер	Наименование	Иные сведения
1	2	3	4	5	6
1	-	09.10.2022	№99/2022/498763566	Кадастровая выписка о земельном участке	-
2	Иной	20.06.2020	-	Проектная документация	-
3	Разрешение	27.10.2017	№44-RU44328000-291-2017	Разрешение на строительство	Образ: Разрешение на строительство.pdf.

Сведения о пунктах геодезической сети и средствах измерений

1. Сведения о пунктах геодезической сети:

N п/п	Вид геодезической сети	Название пункта геодезической сети и тип знака	Система координат пункта геодезической сети	Координаты пункта, м		Дата обследования 09 Октябрь 2022 г.		
				X	Y	Сведения о состоянии		
						наружного знака пункта	центра пункта	марки центра пункта
1	2	3	4	5	6	7	8	9
1	Геодезическая сеть специального назначения Геодезическая сеть специального назначения, Тип 2М	ОМЗ-67, Апраксино, железная труба	МСК-44, зона 1	299212.3	1215499.19	отсутствует	сохранился	сохранился
2	Геодезическая сеть специального назначения Геодезическая сеть специального назначения, Тип 2М	ОМЗ-188, Апраксино, железная труба	МСК-44, зона 1	298975.87	1215884.83	отсутствует	сохранился	сохранился
3	Геодезическая сеть специального назначения Геодезическая сеть специального назначения, Тип 2М	ОМЗ-26, Апраксино, железная труба	МСК-44, зона 1	298842.27	1216236.75	отсутствует	сохранился	сохранился
4	Геодезическая сеть специального назначения Геодезическая сеть специального назначения, Тип 2М	ОМЗ-66, Апраксино, железная труба	МСК-44, зона 1	299251.29	1216559.56	отсутствует	сохранился	сохранился

2. Сведения об использованных средствах измерений:

N п/п	Наименование и обозначение типа средства измерений - прибора (инструмента, аппаратуры)	Заводской или серийный номер средства измерений	Реквизиты свидетельства о поверке прибора (инструмента, аппаратуры) (при наличии) и (или) срок действия поверки
1	2	3	4
1	EFT M1 Plus	-	SE11655660, бессрочно, С-ГСХ/05-08-2021/84955855 до 04.08.2022
2	Дальномер лазерный GLM 250VF, заводской (серийный) номер 312199479	-	44551-10, 28.07.2021г., (статус - действует), С-АЦМ/28-09-2021/98263791 (дата поверки СИ 28.09.2021г., поверка действительна до 27.09.2022г.)

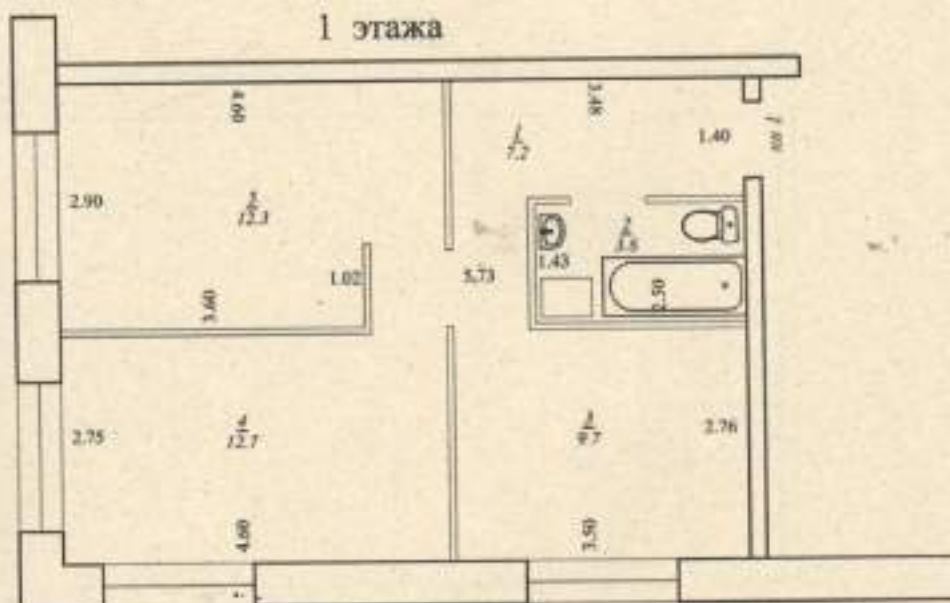
Описание местоположения объекта недвижимости										
1. Описание местоположения здания, сооружения, объекта незавершенного строительства в границах земельного участка										
1.1. Сведения о характерных точках контура объекта недвижимости										
Система координат <u>МСК-44, зона 1</u>						Зона N <u>1</u>				
Номер контура	Тип контура	Номера характерных точек контура	Метод определения координат	Координаты, м		R, м	Формулы, примененные для расчета средней квадратической погрешности определения координат характерных точек контура (Mt), м	Средняя квадратическая погрешность определения координат характерных точек контура (Mt), м	Глубина высота, м	
				X	Y				H1	H2
-	наземный	1	Метод спутниковых геодезических измерений (определений)	298275.17	1211924.22	-	Mt=0.10 с использованием программного обеспечения MapInfo 7.8	0.10	-	-
-	наземный	2	Метод спутниковых геодезических измерений (определений)	298267.61	1211934.65	-	Mt=0.10 с использованием программного обеспечения MapInfo 7.8	0.10	-	-
-	наземный	3	Метод спутниковых геодезических измерений (определений)	298249.95	1211921.78	-	Mt=0.10 с использованием программного обеспечения MapInfo 7.8	0.10	-	-
-	наземный	4	Метод спутниковых геодезических измерений (определений)	298257.49	1211911.38	-	Mt=0.10 с использованием программного обеспечения MapInfo 7.8	0.10	-	-
-	наземный	1	Метод спутниковых геодезических измерений (определений)	298275.17	1211924.22	-	Mt=0.10 с использованием программного обеспечения MapInfo 7.8	0.10	-	-
1.2. Сведения о предельных глубине и высоте строительных конструкций объекта недвижимости										
Предельная глубина строительных конструкций объекта недвижимости, м						-				
Предельная высота строительных конструкций объекта недвижимости, м						-				
1.3. Сведения о характерных точках пересечения контура объекта недвижимости с контуром (контурами) иных зданий, сооружений, объектов незавершенного строительства										
Система координат -						Зона N -				

Номер контура	Тип контура	Номера характерных точек контура	Метод определения координат	Координаты, м		Формулы, примененные для расчета средней квадратической погрешности определения координат характерных точек контура (Mt), м	Средняя квадратическая погрешность определения координат характерных точек контура (Mt), м	Глубина, высота, м		Кадастровый номер
				X	Y			H1	H2	
1	2	3	4	5	6	7	8	9	10	11
-	-	-	-	-	-	-	-	-	-	-
2. Описание местоположения машино-места										
Обозначение машино-места (номер) :										
-										
2.1. Сведения о расстояниях										
2.1.1. Сведения о расстояниях от специальных меток до характерных точек границ машино-места										
N п/п специальной метки			N п/п характерной точки границы машино-места			Расстояние, м				
1			2			3				
-			-			-				
2.1.2. Сведения о расстояниях между характерными точками границ машино-места										
N п/п характерной точки границы машино-места			N п/п характерной точки границы машино-места			Расстояние, м				
1			2			3				
-			-			-				
2.2. Сведения о координатах специальных меток (при наличии)										
N п/п специальной метки	Координаты, м		Формулы, примененные для расчета средней квадратической погрешности определения координат специальных меток (Mt), м	Средняя квадратическая погрешность определения координат (Mt), м						
	X	Y								
1	2	3	4	5						
-	-	-	-	-						
2.3. Сведения о характерных точках границ помещения, в котором расположено машино-место										
Номера характерных точек границ помещения	Координаты, м		Формулы, примененные для расчета средней квадратической погрешности определения координат характерных точек контура (Mt), м	Средняя квадратическая погрешность определения координат характерных точек контура (Mt), м						
	X	Y								
1	2	3	4	5						
-	-	-	-	-						

Характеристики объекта недвижимости		
N п/п	Наименование характеристики	Значение характеристики
1	2	3
1	Вид объекта недвижимости	Здание
2	Кадастровый номер объекта недвижимости	-
3	Ранее присвоенный государственный учетный номер объекта недвижимости (кадастровый, инвентарный или условный номер)	-
4	Кадастровые номера исходного(ых) объекта(ов) недвижимости (из которого (которых) образован объект недвижимости)	-
5	Номер кадастрового квартала (кадастровых кварталов), в котором (которых) находится объект недвижимости	44:27:030101
5.1	Номера кадастровых округов	-
6	Кадастровые номера иных объектов недвижимости, в границах которых или в которых расположен объект недвижимости	
6.1	Кадастровый номер земельного участка (земельных участков), в границах которого (которых) расположены здание, сооружение или объект незавершенного строительства	44:27:030101:1902
6.2	Кадастровый номер здания или сооружения, в котором расположено помещение или машино-место	-
6.3	Кадастровый номер квартиры, в которой расположена комната	-
6.4	Кадастровые номера помещений, машино-мест, расположенных в здании, сооружении	-
7	Кадастровый номер единого недвижимого комплекса или предприятия как имущественного комплекса, если объект недвижимости входит в состав таких объектов и (или) право на него (в том числе право аренды) входит в состав предприятия как имущественного комплекса	-
8	Адрес объекта недвижимости	-
	Местоположение объекта недвижимости	Российская Федерация, Костромская область, город Кострома г.о., Кострома г, проезд Пыщугский
	Дополнение местоположения объекта недвижимости	з/у 12
9	Наименование водного объекта, на котором (в акватории или части акватории которого) расположено гидротехническое сооружение	-
10	Назначение здания, сооружения, помещения, единого недвижимого комплекса	Многоквартирный дом
	Проектируемое назначение объекта незавершенного строительства	-
11	Вид (виды) разрешенного использования здания, сооружения, помещения	многоквартирный дом
12	Наименование здания, сооружения, помещения, единого недвижимого комплекса	2-х этажный 8-и квартирный жилой дом № 82 по ГП
13	Количество этажей объекта недвижимости	2
	в том числе подземных	-
14	Материал наружных стен здания	Крупнопанельные
15	Год ввода объекта недвижимости в эксплуатацию по завершении его строительства	-
16	Год завершения строительства объекта недвижимости	2022
17	Век (период) постройки объекта недвижимости	-

Характеристики объекта недвижимости			
N п/п	Наименование характеристики	Значение характеристики	
18	Площадь объекта недвижимости (P), м ² , и средняя квадратическая погрешность ее определения, м ²	470.9 ± 1.5	
19	Основная характеристика сооружения и ее значение	Тип	Значение
		-	-
20	Степень готовности объекта незавершенного строительства, %	-	
21	Основная характеристика объекта незавершенного строительства и ее проектируемое значение	-	
22	Номер, тип этажа, на котором (которых) расположено помещение	-	
23	Номер, тип этажа, на котором расположено машино-место	-	
24	Обозначение (номер) помещения, машино-места на поэтажном плане	-	
25	Вид жилого помещения (квартира, комната (в квартире), если жилое помещение расположено в многоквартирном доме)	-	
26	Сведения о том, что помещение предназначено для обслуживания всех остальных помещений и (или) машино-мест в здании, сооружении или помещении относится к общему имуществу в многоквартирном доме	-	
27	Сведения об отнесении помещения к специализированному жилищному фонду или к жилым помещениям наемного дома социального использования или наемного дома коммерческого использования	-	
28	Сведения об объектах недвижимости, входящих в состав единого недвижимого комплекса (включаемых и (или) исключаемых из его состава)	N п/п	Вид объекта недвижимости
		-	-
29	Сведения об объектах недвижимости, входящих в состав сооружения, представляющего собой сложную вещь	N п/п	Вид объекта недвижимости
		-	-
30	Сведения о включении объекта недвижимости в единый государственный реестр объектов культурного наследия (памятников истории и культуры) народов Российской Федерации	-	
30.1	Регистрационный номер, вид и наименование объекта недвижимости в едином государственном реестре объектов культурного наследия (памятников истории и культуры) народов Российской Федерации либо регистрационный номер учетной карты объекта, представляющего собой историко-культурную ценность, вид и наименование выявленного объекта культурного наследия	-	
30.2	Реквизиты решений Правительства Российской Федерации, органов охраны объектов культурного наследия о включении объекта недвижимости в единый государственный реестр объектов культурного наследия (памятников истории и культуры) народов Российской Федерации либо об отнесении объекта недвижимости к выявленным объектам культурного наследия, подлежащим государственной охране	-	
30.3	Реквизиты документа, на основании которого установлены требования к сохранению, содержанию и использованию объектов культурного наследия (памятников истории и культуры) народов Российской Федерации, требования к обеспечению доступа к таким объектам либо выявленному объекту культурного наследия	-	

Характеристики всех помещений, машино-мест в здании, сооружении кадастровый номер здания, сооружения (при наличии)		
1. Сведения о помещениях, машино-местах, созданных, образованных или характеристики которых подлежат изменению в связи с реконструкцией здания, сооружения		
Обозначение (номер) помещения, машино-места на плане здания, сооружения, плане этажа		
Кадастровый номер кв 1		
N п/п	Наименование характеристики	Значения характеристики
1	2	3
1	Вид объекта недвижимости (помещение, машино-место)	Помещение
2	Ранее присвоенный государственный учетный номер помещения, машино-места (кадастровый, инвентарный или условный номер)	-
3	Кадастровый номер исходного объекта недвижимости (объектов недвижимости)	-
4	Номер, тип этажа (этажей), на котором (которых) расположено помещение, машино-место	Этаж 1
5	Адрес помещения, машино-места	-
	Местоположение помещения, машино-места	Российская Федерация, Костромская область, город Кострома г.о., Кострома г, проезд Пыщугский
	Дополнение местоположения помещения, машино-места	з/у 12, кв 1
6	Площадь помещения, машино-места (P), м ²	45.5
7	Назначение помещения	Жилое, Квартира
8	Вид жилого помещения (квартира, комната (в квартире), если жилое помещение расположено в многоквартирном доме)	-
9	Вид (виды) разрешенного использования помещения	квартира
10	Наименование помещения	квартира

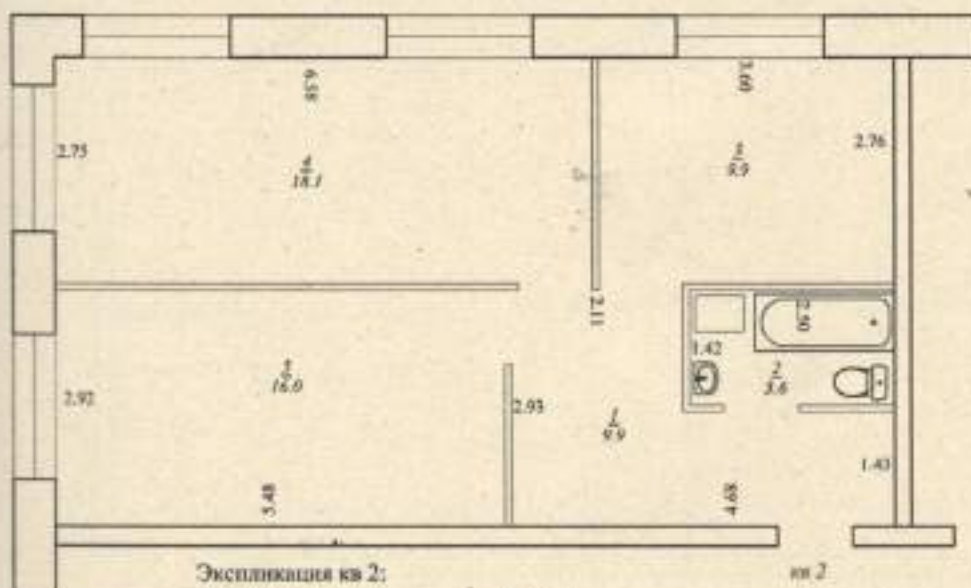


Экспликация кв 1:

1. Прихожая	7.2 м ²
2. Санузел	3.6 м ²
3. Кухня	9.7 м ²
4. Жилая комната	12.7 м ²
5. Жилая комната	12.3 м ²

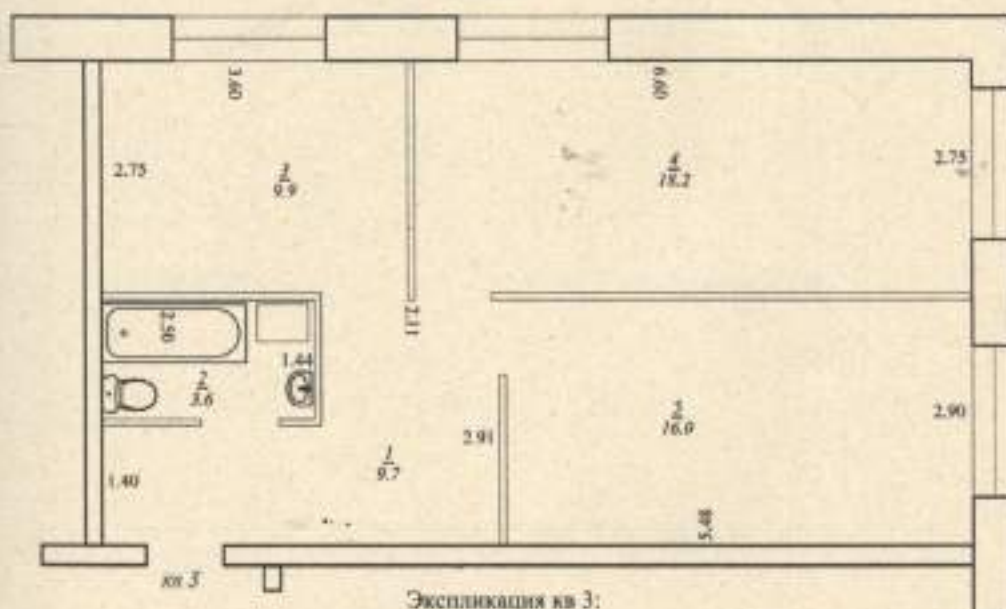
Характеристики всех помещений, машино-мест в здании, сооружении кадастровый номер здания, сооружения (при наличии)		
1. Сведения о помещениях, машино-местах, созданных, образованных или характеристики которых подлежат изменению в связи с реконструкцией здания, сооружения		
Обозначение (номер) помещения, машино-места на плане здания, сооружения, плане этажа		
Кадастровый номер <u>кв 2</u>		
N п/п	Наименование характеристики	Значение характеристики
1	2	3
1	Вид объекта недвижимости (помещение, машино-место)	Помещение
2	Ранее присвоенный государственный учетный номер помещения, машино-места (кадастровый, инвентарный или условный номер)	-
3	Кадастровый номер исходного объекта недвижимости (объектов недвижимости)	-
4	Номер, тип этажа (этажей), на котором (которых) расположено помещение, машино-место	Этаж 1
5	Адрес помещения, машино-места	-
	Местоположение помещения, машино-места	Российская Федерация, Костромская область, город Кострома г.о., Кострома г, проезд Пыльцугский
	Дополнение местоположения помещения, машино-места	з/у 12, кв 2
6	Площадь помещения, машино-места (P), м ²	57.5
7	Назначение помещения	Жилое, Квартира
8	Вид жилого помещения (квартира, комната (в квартире), если жилое помещение расположено в многоквартирном доме)	-
9	Вид (виды) разрешенного использования помещения	квартира
10	Наименование помещения	квартира

1 этажа



Характеристики всех помещений, машино-мест в здании, сооружении		
кадастровый номер здания, сооружения (при наличии)		
1. Сведения о помещениях, машино-местах, созданных, образованных или характеристики которых подлежат изменению в связи с реконструкцией здания, сооружения		
Обозначение (номер) помещения, машино-места на плане здания, сооружения, плане этажа		
Кадастровый номер кв 3		
N п/п	Наименование характеристики	Значение характеристики
1	2	3
1	Вид объекта недвижимости (помещение, машино-место)	Помещение
2	Ранее присвоенный государственный учетный номер помещения, машино-места (кадастровый, инвентарный или условный номер)	-
3	Кадастровый номер исходного объекта недвижимости (объектов недвижимости)	-
4	Номер, тип этажа (этажей), на котором (которых) расположено помещение, машино-место	Этаж 1
5	Адрес помещения, машино-места	-
	Местоположение помещения, машино-места	Российская Федерация, Костромская область, город Кострома г.о., Кострома г, проезд Пыщугский
	Дополнение местоположения помещения, машино-места	з/у 12, кв 3
6	Площадь помещения, машино-места (P), м ²	57.4
7	Назначение помещения	Жилое, Квартира
8	Вид жилого помещения (квартира, комната (в квартире), если жилое помещение расположено в многоквартирном доме)	-
9	Вид (виды) разрешенного использования помещения	квартира
10	Наименование помещения	квартира

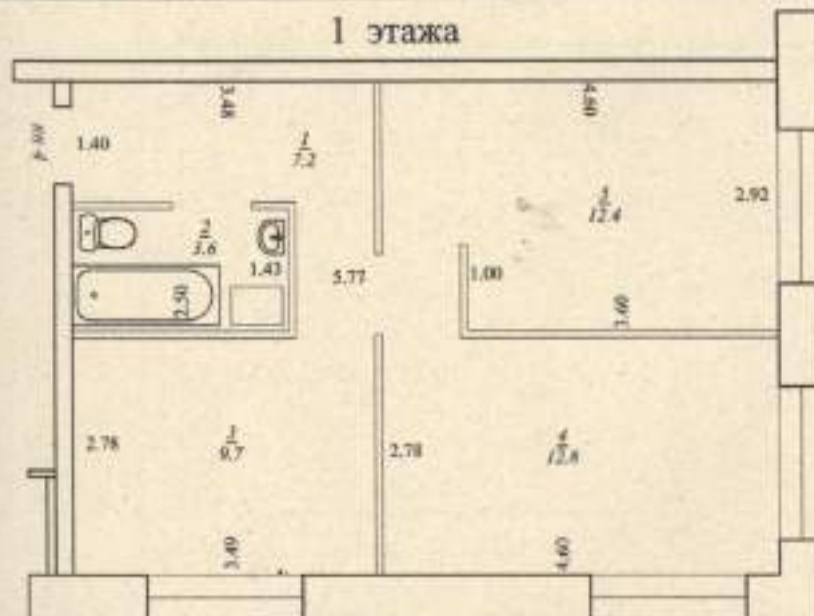
1 этажа



Экспликация кв 3:

1. Прихожая	9.7 м ²
2. Санузел	3.6 м ²
3. Кухня	9.9 м ²
4. Жилая комната	18.2 м ²
5. Жилая комната	16.0 м ²

Характеристики всех помещений, машино-мест в здании, сооружении		
кадастровый номер здания, сооружения (при наличии)		
1. Сведения о помещениях, машино-местах, созданных, образованных или характеристики которых подлежат изменению в связи с реконструкцией здания, сооружения		
Обозначение (номер) помещения, машино-места на плане здания, сооружения, плане этажа		
Кадастровый номер кв 4		
N п/п	Наименование характеристики	Значение характеристики
1	2	3
1	Вид объекта недвижимости (помещение, машино-место)	Помещение
2	Ранее присвоенный государственный учетный номер помещения, машино-места (кадастровый, инвентарный или условный номер)	-
3	Кадастровый номер исходного объекта недвижимости (объектов недвижимости)	-
4	Номер, тип этажа (этажей), на котором (которых) расположено помещение, машино-место	Этаж 1
5	Адрес помещения, машино-места	-
	Местоположение помещения, машино-места	Российская Федерация, Костромская область, город Кострома г.о., Кострома г, проезд Пыщугский
	Дополнение местоположения помещения, машино-места	з/у 12, кв 4
6	Площадь помещения, машино-места (P), м ²	45.7
7	Назначение помещения	Жилое, Квартира
8	Вид жилого помещения (квартира, комната (в квартире), если жилое помещение расположено в многоквартирном доме)	-
9	Вид (виды) разрешенного использования помещения	квартира
10	Наименование помещения	квартира

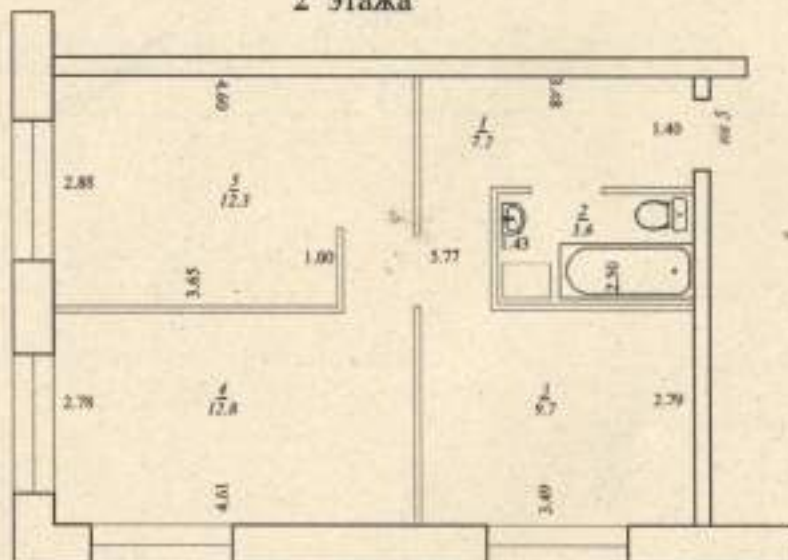


Экспликация кв 4:

1. Прихожая	7.2 м ²
2. Санузел	3.6 м ²
3. Кухня	9.7 м ²
4. Жилая комната	12.8 м ²
5. Жилая комната	12.4 м ²

Характеристики всех помещений, машино-мест в здании, сооружении кадастровый номер здания, сооружения (при наличии)		
1. Сведения о помещениях, машино-местах, созданных, образованных или характеристики которых подлежат изменению в связи с реконструкцией здания, сооружения		
Обозначение (номер) помещения, машино-места на плане здания, сооружения, плане этажа		
Кадастровый номер <u>кв 5</u>		
N п/п	Наименование характеристики	Значение характеристики
1	2	3
1	Вид объекта недвижимости (помещение, машино-место)	Помещение
2	Ранее присвоенный государственный учетный номер помещения, машино-места (кадастровый, инвентарный или условный номер)	-
3	Кадастровый номер исходного объекта недвижимости (объектов недвижимости)	-
4	Номер, тип этажа (этажей), на котором (которых) расположено помещение, машино-место	Этаж 2
5	Адрес помещения, машино-места	-
	Местоположение помещения, машино-места	Российская Федерация, Костромская область, город Кострома г.о., Кострома г, проезд Пыщугский
	Дополнение местоположения помещения, машино-места	э/у 12, кв 5
6	Площадь помещения, машино-места (P), м ²	45.6
7	Назначение помещения	Жилое, Квартира
8	Вид жилого помещения (квартира, комната (в квартире), если жилое помещение расположено в многоквартирном доме)	-
9	Вид (виды) разрешенного использования помещения	квартира
10	Наименование помещения	квартира

2 этажа

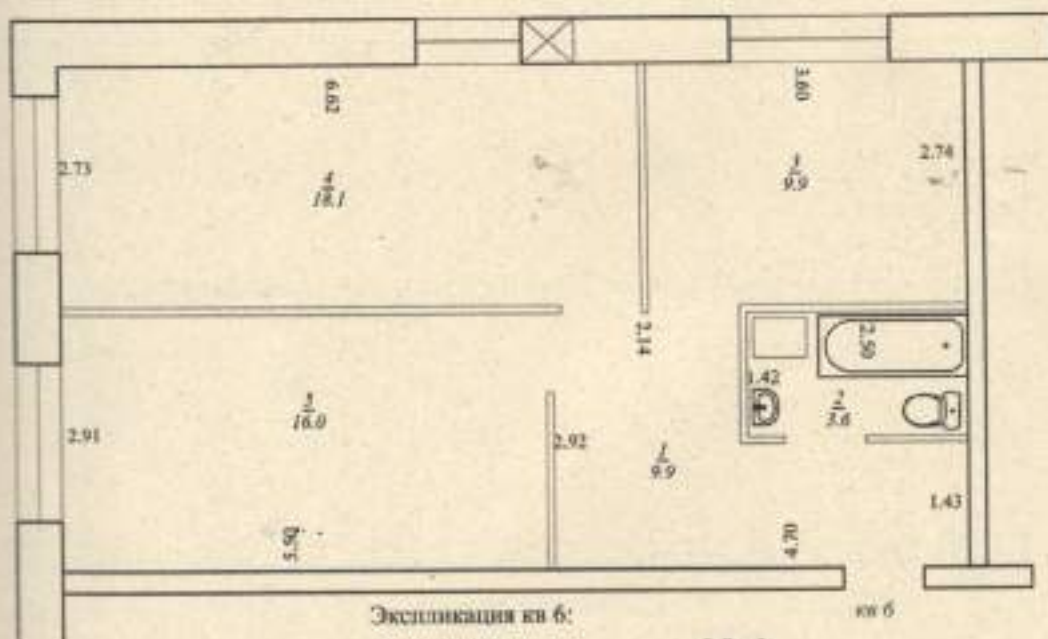


Экспликация кв 5:

1. Прихожая	7.2 м ²
2. Санузел	3.6 м ²
3. Кухня	9.7 м ²
4. Жилая комната	12.8 м ²
5. Жилая комната	12.3 м ²

Характеристики всех помещений, машино-мест в здании, сооружении кадастровый номер здания, сооружения (при наличии)		
1. Сведения о помещениях, машино-местах, созданных, образованных или характеристики которых подлежат изменению в связи с реконструкцией здания, сооружения		
Обозначение (номер) помещения, машино-места на плане здания, сооружения, плане этажа		
Кадастровый номер кв 6		
N п/п	Наименование характеристики	Значение характеристики
1	2	3
1	Вид объекта недвижимости (помещение, машино-место)	Помещение
2	Ранее присвоенный государственный учетный номер помещения, машино-места (кадастровый, инвентарный или условный номер)	-
3	Кадастровый номер исходного объекта недвижимости (объектов недвижимости)	-
4	Номер, тип этажа (этажей), на котором (которых) расположено помещение, машино-место	Этаж 2
5	Адрес помещения, машино-места	-
	Местоположение помещения, машино-места	Российская Федерация, Костромская область, город Кострома г.о., Кострома г, проезд Пыщугский
	Дополнение местоположения помещения, машино-места	з/у 12, кв 6
6	Площадь помещения, машино-места (P), м ²	57.5
7	Назначение помещения	Жилое, Квартира
8	Вид жилого помещения (квартира, комната (в квартире), если жилое помещение расположено в многоквартирном доме)	-
9	Вид (виды) разрешенного использования помещения	квартира
10	Наименование помещения	квартира

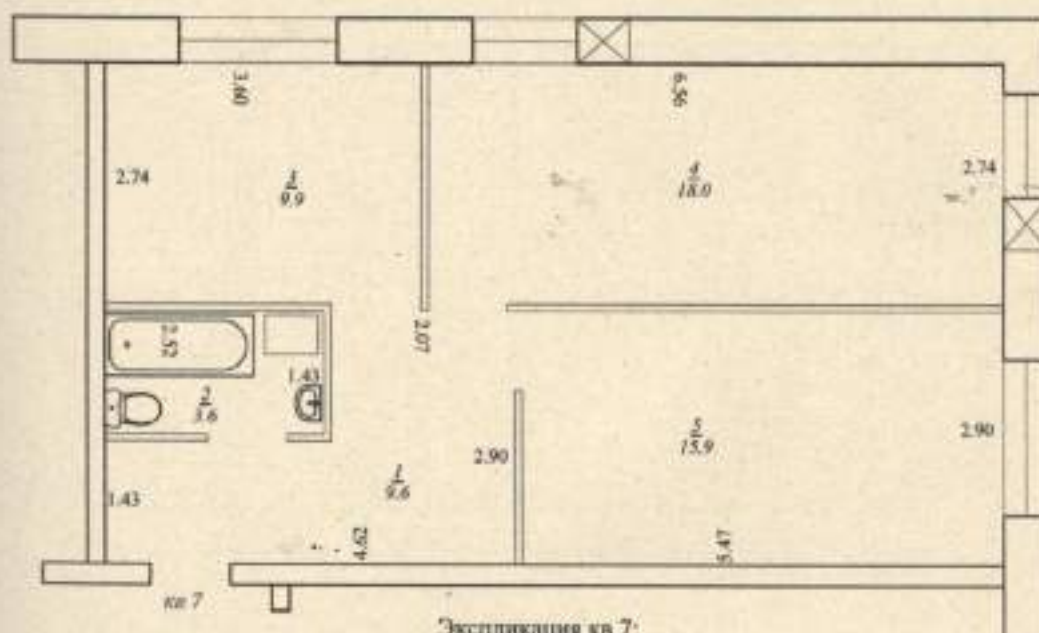
2 этажа



1. Прихожая	9,9 м ²
2. Санузел	3,6 м ²
3. Кухня	9,9 м ²
4. Жилая комната	18,1 м ²
5. Жилая комната	16,0 м ²

Характеристики всех помещений, машино-мест в здании, сооружении кадастровый номер здания, сооружения (при наличии)		
1. Сведения о помещениях, машино-местах, созданных, образованных или характеристики которых подлежат изменению в связи с реконструкцией здания, сооружения		
Обозначение (номер) помещения, машино-места на плане здания, сооружения, плане этажа		
Кадастровый номер кв 7		
N п/п	Наименование характеристики	Значение характеристики
1	2	3
1	Вид объекта недвижимости (помещение, машино-место)	Помещение
2	Ранее присвоенный государственный учетный номер помещения, машино-места (кадастровый, инвентарный или условный номер)	-
3	Кадастровый номер исходного объекта недвижимости (объектов недвижимости)	-
4	Номер, тип этажа (этажей), на котором (которых) расположено помещение, машино-место	Этаж 2
5	Адрес помещения, машино-места	-
	Местоположение помещения, машино-места	Российская Федерация, Костромская область, город Кострома г.о., Кострома г, проезд Пыщугский
	Дополнение местоположения помещения, машино-места	з/у 12, кв 7
6	Площадь помещения, машино-места (P), м ²	57
7	Назначение помещения	Жилое, Квартира
8	Вид жилого помещения (квартира, комната (в квартире), если жилое помещение расположено в многоквартирном доме)	-
9	Вид (виды) разрешенного использования помещения	квартира
10	Наименование помещения	квартира

2 этажа

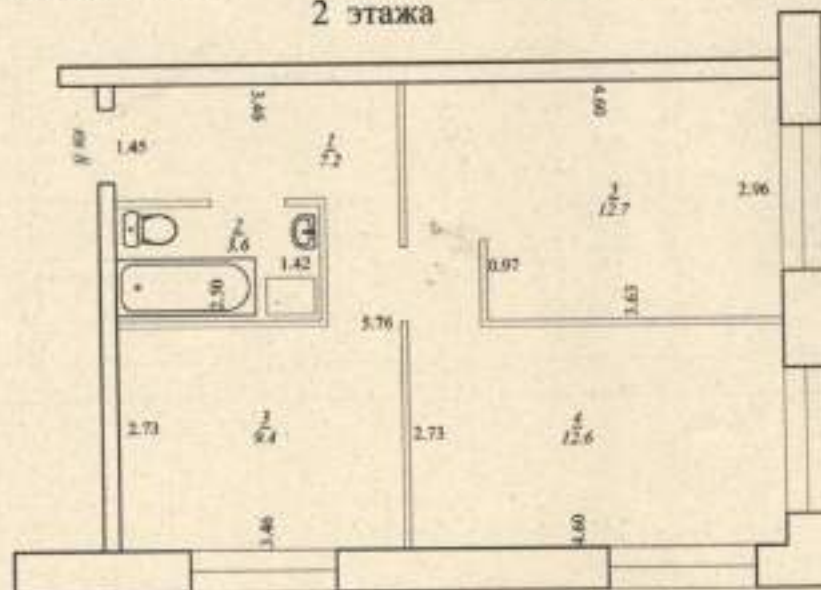


Экспликация кв 7:

1. Прихожая	9.6 м ²
2. Санузел	3.6 м ²
3. Кухня	9.9 м ²
4. Жилая комната	18.0 м ²
5. Жилая комната	15.9 м ²

Характеристики всех помещений, машино-мест в здании, сооружении кадастровый номер здания, сооружения (при наличии)		
1. Сведения о помещениях, машино-местах, созданных, образованных или характеристики которых подлежат изменению в связи с реконструкцией здания, сооружения		
Обозначение (номер) помещения, машино-места на плане здания, сооружения, плане этажа		
Кадастровый номер кв 8		
N п/п	Наименование характеристики	Значение характеристики
1	2	3
1	Вид объекта недвижимости (помещение, машино-место)	Помещение
2	Ранее присвоенный государственный учетный номер помещения, машино-места (кадастровый, инвентарный или условный номер)	-
3	Кадастровый номер исходного объекта недвижимости (объектов недвижимости)	-
4	Номер, тип этажа (этажей), на котором (которых) расположено помещение, машино-место	Этаж 2
5	Адрес помещения, машино-места	-
	Местоположение помещения, машино-места	Российская Федерация, Костромская область, город Кострома г.о., Кострома г. проезд Пыщугский
	Дополнение местоположения помещения, машино-места	з/у 12, кв 8
6	Площадь помещения, машино-места (P), м ²	45.5
7	Назначение помещения	Жилое, Квартира
8	Вид жилого помещения (квартира, комната (в квартире), если жилое помещение расположено в многоквартирном доме)	-
9	Вид (виды) разрешенного использования помещения	квартира
10	Наименование помещения	квартира

2 этажа



Экспликация кв 8:

1. Прихожая	7.2 м ²
2. Санузел	3.6 м ²
3. Кухня	9.4 м ²
4. Жилая комната	12.6 м ²
5. Жилая комната	12.7 м ²

Характеристики всех помещений, машино-мест в здании, сооружении
кадастровый номер здания, сооружения (при наличии)

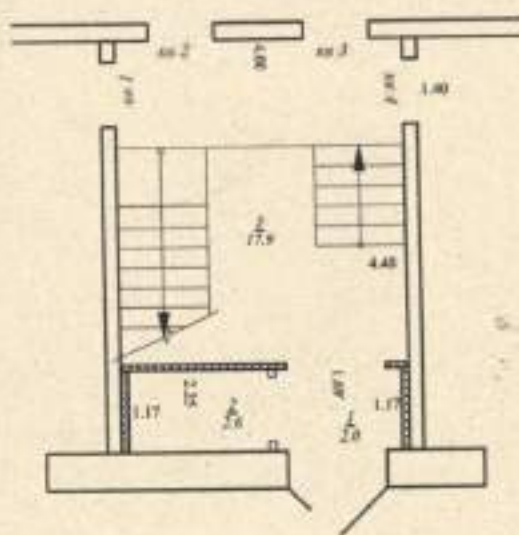
1. Сведения о помещениях, машино-местах, созданных, образованных или характеристики которых подлежат изменению в связи с реконструкцией здания, сооружения

Обозначение (номер) помещения, машино-места на плане здания, сооружения, плане этажа

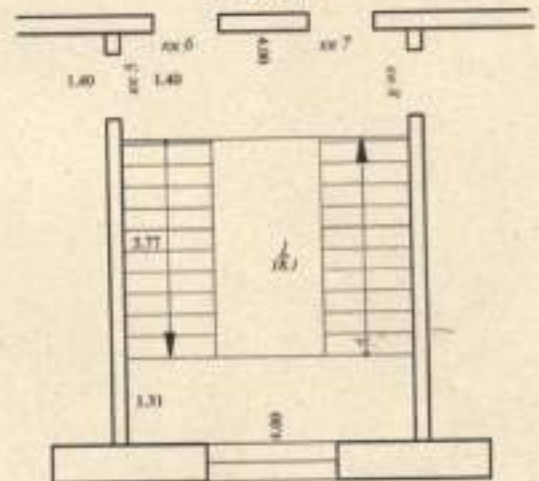
Кадастровый номер :

N п/п	Наименование характеристики	Значение характеристики
1	2	3
1	Вид объекта недвижимости (помещение, машино-место)	Помещение
2	Ранее присвоенный государственный учетный номер помещения, машино-места (кадастровый, инвентарный или условный номер)	-
3	Кадастровый номер исходного объекта недвижимости (объектов недвижимости)	-
4	Номер, тип этажа (этажей), на котором (которых) расположено помещение, машино-место	Этаж 1,2
5	Адрес помещения, машино-места	-
	Местоположение помещения, машино-места	Российская Федерация, Костромская область, город Кострома г.о., Кострома г, проезд Пыщугский
	Дополнение местоположения помещения, машино-места	з/у 12
6	Площадь помещения, машино-места (P), м ²	40,6
7	Назначение помещения	Нежилое. Общее имущество в многоквартирном доме

1 этажа



2 этажа



Заключение кадастрового инженера

Технический план подготовлен по завершению строительства 2-х этажного 8-и квартирного жилого дома № 82 (по ГП).

Общая площадь - 470.9 кв.м.

Технико-экономические показатели:

строительный объем - 1882.1 м.куб;

площадь застройки - 279.5 кв.м.;

фундамент - сборный железобетонный;

стены - крупнопанельные;

перекрытия - сборные ж/б плиты;

крыша - совмещенная, плоская, утепленная, стеклогидроизол;

водопровод - центральный;

канализация - центральная;

тепоснабжение - центральное;

внутриквартирное оборудование - электроплиты;

Общая площадь жилых помещений

(за исключением балконов, лоджий, веранд и террас) - 411.7 кв.м.

2-х комнатных квартир - 8, площадью - 411.7 кв.м.

Общая площадь жилых помещений

(с учетом балконов, лоджий, веранд и террас) - 411.7 кв.м.

Площадь общедомового имущества в многоквартирном доме - 40.6 кв.м.

Технический план составлен кадастровым инженером Тимошадченко В.В., состоящей в Некоммерческой саморегулируемой организации Ассоциация "Гильдия кадастровых инженеров" (НСО Ассоциация "Гильдия кадастровых инженеров"), номер в государственном реестре СРО КИ № 011 от 31.10.2016г. с регистрационным номером в реестре членов некоммерческой саморегулируемой организации Ассоциации "Гильдия кадастровых инженеров" № 1702 от 14.02.2019г.

№ регистрации в государственном реестре лиц, осуществляющих кадастровую деятельность: 23687. СНИЛС 058-021-235 26.

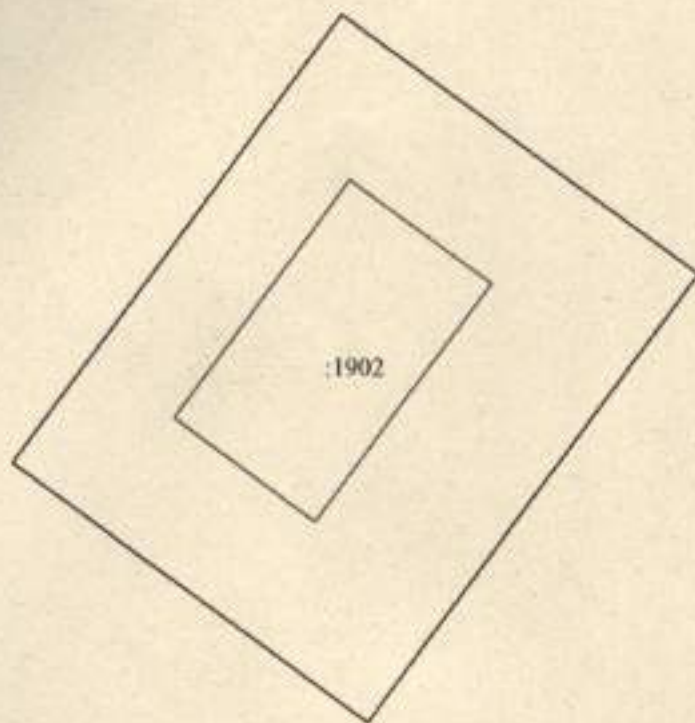
Схема геодезических построений



Условные обозначения

	Часть контура образованного проекцией вновь образованного наземного конструктивного элемента объекта недвижимости
	Пункт опорной межевой сети
ОМЗ-188, Апракси	Название пункта опорной межевой сети
	Направление от пункта ГГС/ОМС/ТСО до характерной поворотной точки
3696 м.	Значение расстояния по направлению от пункта ГГС/ОМС/ТСО до характерной поворотной точки

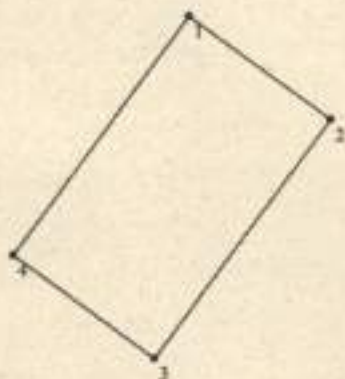
Схема расположения здания, сооружения (части объекта недвижимости), объекта незавершенного строительства в границах земельного участка



Условные обозначения

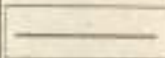
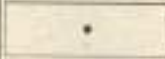

	Граница земельного участка
	Номер земельного участка
	Часть контура образованного проекцией вночь образованного наземного конструктивного элемента объекта недвижимости

Чертеж контура здания, сооружения (части объекта недвижимости), объекта незавершенного строительства



Масштаб 1:500

Условные обозначения

	Часть контура образованного проекцией вновь образованного наземного конструктивного элемента объекта недвижимости
	Характерная точка контура объекта недвижимости
	Номер характерной точки контура объекта недвижимости



Пролито, пронумеровано и
скреплено печатью 2 лп. (д.ое)
Кадастровый инженер
В.В. Тимошин
Подпись: [Signature] Дата: 10 2022г.