



Департамент градостроительства и земельных отношений
администрации города Оренбурга

Кому Общество с ограниченной ответственностью Оренбургская строительная компания «Крепость», директор Краснов Александр Викторович; адрес: г. Оренбург, мкрн. «пос. Ростоши», ул. Пражская, д.1, корп. 1; тел: 97-27-84; ИНН:5610213672

**РАЗРЕШЕНИЕ
НА ВВОД ОБЪЕКТА В ЭКСПЛУАТАЦИЮ**

Дата 23.11.2020

№ 56-301000-040-2019

I.

Департамент градостроительства и земельных отношений

(наименование уполномоченного федерального органа исполнительной власти, или

администрации города Оренбурга

органа исполнительной власти субъекта Российской Федерации, или органа местного самоуправления,

осуществляющих выдачу разрешения на ввод объекта в эксплуатацию, Государственная корпорация по атомной энергии "Росатом")

в соответствии со статьей 55 Градостроительного кодекса Российской Федерации разрешает ввод в эксплуатацию построенного, реконструированного объекта капитального строительства; линейного объекта; объекта капитального строительства, входящего в состав линейного объекта; ~~завершенного работами по сохранению объекта культурного наследия, при которых затрагивались конструктивные и другие характеристики надежности и безопасности объекта,~~

Малозэтажный многоквартирный жилой дом по ул. Мирнинская (участок

(наименование объекта (этапа)

№ 56:44:0101007:772) г. Оренбурге. 24-х квартирный жилой дом. 3-я очередь строительства

капитального строительства в соответствии с проектной документацией, кадастровый номер объекта)

расположенного по адресу:

Российская Федерация, Оренбургская область, город Оренбург, микрорайон «поселок Кушкуль»

(адрес объекта капитального строительства в соответствии с государственным адресным

улицы Мирнинская, земельный участок расположен в центральной части кадастрового

реестром с указанием реквизитов документов о присвоении, об изменении адреса)

квартала 56:44:0101007

на земельном участке (земельных участках) с кадастровым номером: 56:44:0101007:772

строительный адрес: _____

В отношении объекта капитального строительства выдано разрешение на строительство, № 56-301000-040-2019, дата выдачи 19.03.2019, орган, выдавший разрешение на строительство Департамент градостроительства и земельных отношений администрации г. Оренбурга

II. Сведения об объекте капитального строительства

Наименование показателя	Единица измерения	По проекту	Фактически
1. Общие показатели вводимого в эксплуатацию объекта			
Строительный объем – всего	куб. м		5053,0
в том числе надземной части	куб. м		5053,0
Общая площадь	кв. м		1429,2
Площадь нежилых помещений	кв. м		-
Количество зданий, сооружений	шт.		1
2. Объекты непроизводственного назначения			
2.2. Объекты жилищного фонда			
Общая площадь жилых помещений (за исключением балконов, лоджий, веранд и террас)	кв. м		1052,8
Общая площадь нежилых помещений, в том числе площадь общего имущества в многоквартирном доме	кв. м		128,4
Количество этажей			3
в том числе подземных	шт.		-
Количество секций	секций		
Количество квартир/общая площадь, всего в том числе:	шт./кв. м		24/1052,8
1-комнатные	шт./кв. м		12/407,7
2-комнатные	шт./кв. м		12/645,1
3-комнатные	шт./кв. м		-
4-комнатные	шт./кв. м		-
Более чем 4-комнатные	шт./кв. м		-
Общая площадь жилых помещений (с учетом балконов, лоджий, веранд и террас)	кв. м		1148,4
Сети и системы инженерно-технического обеспечения			-
Лифты	шт.		-
Эскалаторы	шт.		-
Инвалидные подъемники	шт.		-
Материалы фундаментов			<i>Сборные бетонные блоки</i>
Материалы стен			<i>Из прочих материалов (керамзитоблоки)</i>
Материалы перекрытий			<i>Железобетонные плиты</i>
Материалы кровли			<i>Двускатная металлическая</i>
Иные показатели:			
Площадь коридоров;	кв.м		59,9
Площадь лестничных клеток;	кв.м		61,5
Площадь застройки;	кв.м		549,3
Жилая площадь жилых помещений (квартир)	кв.м		560,9
Площадь лоджий квартир	кв.м		95,6
Жилая площадь однокомнатных квартир (12 шт);	кв.м		206,3

Жилая площадь двухкомнатных квартир (12 шт);	кв.м		354,6
Общая площадь здания по внутреннему обмеру	кв.м		1276,8
Номер квартиры	Этаж	Ед. изм.	Площадь квартиры
1	1	кв. м	52,9
2	1	кв. м	33,5
3	1	кв. м	34,3
4	1	кв. м	54,2
13	1	кв. м	54,1
14	1	кв. м	33,9
15	1	кв. м	34,0
16	1	кв. м	53,1
5	2	кв. м	53,5
6	2	кв. м	33,4
7	2	кв. м	34,7
8	2	кв. м	54,0
17	2	кв. м	54,2
18	2	кв. м	33,9
19	2	кв. м	33,9
20	2	кв. м	53,3
9	3	кв. м	53,9
10	3	кв. м	33,6
11	3	кв. м	34,2
12	3	кв. м	54,3
21	3	кв. м	54,4
22	3	кв. м	34,1
23	3	кв. м	34,2
24	3	кв. м	53,2

5. Соответствие требованиям энергетической эффективности и требованиям оснащенности приборами учета используемых энергетических ресурсов

Класс энергоэффективности здания			<i>B (высокий)</i>
Удельный расход тепловой энергии на 1 кв. м площади	кВт•ч/м ²		106
Материалы утепления наружных ограждающих конструкций			URSA
Заполнение световых проемов			ПВХ-конструкции

Разрешение на ввод объекта в эксплуатацию № 56-301000-040-2019 недействительно без технического плана от 05.10.2020 (на 34 л.), Тарасов Денис Олегович, № 02-13-943 от 17.05.2013, выдан Министерством земельных и имущественных отношений Республики Башкортостан.

Заместитель начальника департамента
градостроительства и земельных
отношений администрации
города Оренбурга

(должность)

(подпись)

В.В. Цепков
(расшифровка подписи)

“ 23 ” ноября 20 20 г.

М.П.

ТЕХНИЧЕСКИЙ ПЛАН

здания

(вид объекта недвижимости, в отношении которого подготовлен технический план, в родительном падеже)

Общие сведения о кадастровых работах

1. Технический план подготовлен в результате выполнения кадастровых работ в связи с:
созданием малоэтажного многоквартирного жилого дома по ул. Мирнинская (участок 56:44:0101007:772) г. Оренбурге. 24-х квартирный жилой дом. 3-я очередь строительства, расположенного по адресу: Российская Федерация, Оренбургская область, город Оренбург, микрорайон "поселок Кушкуль", улица Мирнинская

2. Сведения о заказчике кадастровых работ

Общество с ограниченной ответственностью "Оренбургская строительная компания "Крепость",
ИНН: 5610213672, ОГРН: 1155658015083

3. Сведения о кадастровом инженере

Фамилия, имя, отчество (при наличии отчества) Тарасов Денис Олегович

Страховой номер индивидуального лицевого счета 09026624960

Уникальный регистрационный номер члена саморегулируемой организации кадастровых инженеров в реестре членов саморегулируемой организации кадастровых инженеров и дата внесения сведений о физическом лице в такой реестр 797 от 15.06.2016 г.

Контактный телефон 89128463953

Почтовый адрес и адрес электронной почты, по которым осуществляется связь с кадастровым инженером Оренбургская область, Оренбургский район, поселок Ленина, улица Береговая, дом 6, kadastr-servis@mail.ru

Наименование саморегулируемой организации кадастровых инженеров, членом которой является кадастровый инженер А СРО "ОКИ" (номер в государственном реестре 0224), свидетельство №797 от 15.06.2016 г

Полное или (в случае, если имеется) сокращенное наименование юридического лица, если кадастровый инженер является работником юридического лица, адрес юридического лица ООО "Кадастр Сервис"

Оренбургская область, город Оренбург, улица Терешковой, дом 144/1, офис 101

Наименование, номер и дата документа, на основании которого выполняются кадастровые работы Договор о выполнении работ Т/24-09 от 24.09.2020 г.

Дата подготовки технического плана (число, месяц, год) 05.10.2020 г.

Исходные данные

1. Перечень документов, использованных при подготовке технического плана

№ п/п	Наименование документа	Реквизиты документа
1	2	3
1	Разрешение на строительство	номер 56-301000-040-2019, от 19.03.2019г, Департамент градостроительства и земельных отношений администрации города Оренбурга, Взамен разрешения на строительство №56-301000-015-2019 от 06.02.2019г
2	Проект	номер 7-02/2018-АР, ООО "АРХ-проект Оренбург"
3	Выписка из Единого государственного реестра недвижимости	номер 99/2020/349826662, от 24.09.2020г, ФГИС ЕГРН

2. Сведения о геодезической основе, использованной при подготовке технического плана Система координат МСК-субъект 56

№ п/п	Название пункта и тип знака геодезической сети	Класс геодезической сети	Координаты, м		Сведения о состоянии на 05.10.2020		
			X	Y	наружного знака пункта	центра пункта	марки
1	2	3	4	5	6	7	8
1	Качкарский Мар, пир.	2	431992.79	2310891.69	утрачен	сохранился	сохранился
2	Карьер, пир.	3	434463.79	2313812.03	сохранился	сохранился	сохранился
3	Берестова Ростошь, пир.	3	433192.61	2319457.61	сохранился	сохранился	сохранился

3. Сведения о средствах измерений

№ п/п	Наименование прибора (инструмента, аппаратуры)	Сведения об утверждении типа средств измерений	Реквизиты свидетельства о поверке прибора (инструмента, аппаратуры)
1	2	3	4
1	Аппаратура геодезическая спутниковая Topcon GR-5	№ в государственном реестре средств измерений 49329-12 23.03.2017	Свидетельство о поверке №2000970, выдано 21.02.2020г, действительно до 20.02.2021г
2	Аппаратура геодезическая спутниковая Topcon GR-5	№ в государственном реестре средств измерений 49329-12 23.03.2017	Свидетельство о поверке №2000971, выдано 21.02.2020г, действительно до 20.02.2021г
3	Тахеометр электронный Leica FlexLine TS02 power 7"	№ в государственном реестре средств измерений 40843-09 01.08.2014	Свидетельство о поверке №2347/F, выдано 21.02.2020г, действительно до 20.02.2021г
4	Дальномер лазерный GLM 80 Professional	№ в государственном реестре средств измерений 50858-12 28.07.2020	Свидетельство о поверке №2346/F, выдано 21.02.2020г, действительно до 20.02.2021г

4. Сведения об объекте (объектах) недвижимости, из которого (которых) был образован объект недвижимости

№ п/п	Кадастровый номер
1	2
1	-

5. Сведения о помещениях, машино-местах, расположенных в здании, сооружении

5.1. Сведения о помещениях, расположенных в здании, сооружении

№ п/п	Кадастровый номер помещения
1	2
1	-

5.2. Сведения о машино-местах, расположенных в здании, сооружении

№ п/п	Кадастровый номер машино-места
1	2
1	-

6. Сведения об объектах недвижимости, входящих в состав единого недвижимого комплекса

№ п/п	Вид объекта недвижимости, входящего в состав единого недвижимого комплекса	Кадастровый номер
1	2	3
-	-	-

Сведения о выполненных измерениях и расчетах

1. Метод определения координат характерных точек контура объекта недвижимости, части (частей) объекта недвижимости

Номер контура	Номера характерных точек контура	Метод определения координат
1	2	3
-	1	Геодезический метод
-	2	Геодезический метод
-	3	Геодезический метод
-	4	Геодезический метод
-	5	Геодезический метод
-	6	Геодезический метод
-	7	Геодезический метод
-	8	Геодезический метод
-	9	Геодезический метод
-	10	Геодезический метод
-	11	Геодезический метод
-	12	Геодезический метод
-	13	Геодезический метод
-	14	Геодезический метод
-	15	Геодезический метод
-	16	Геодезический метод
-	17	Геодезический метод
-	18	Геодезический метод
-	19	Геодезический метод
-	20	Геодезический метод

2. Точность определения координат характерных точек контура объекта недвижимости

Номер контура	Номера характерных точек контура	Формулы, примененные для расчета средней квадратической погрешности определения координат характерных точек контура (M_t), м
1	2	3
-	1	$M_t = \sqrt{(m_0^2 + m_1^2)} = \sqrt{(0.07^2 + 0.07^2)} = 0.1$
-	2	$M_t = \sqrt{(m_0^2 + m_1^2)} = \sqrt{(0.07^2 + 0.07^2)} = 0.1$
-	3	$M_t = \sqrt{(m_0^2 + m_1^2)} = \sqrt{(0.07^2 + 0.07^2)} = 0.1$
-	4	$M_t = \sqrt{(m_0^2 + m_1^2)} = \sqrt{(0.07^2 + 0.07^2)} = 0.1$
-	5	$M_t = \sqrt{(m_0^2 + m_1^2)} = \sqrt{(0.07^2 + 0.07^2)} = 0.1$
-	6	$M_t = \sqrt{(m_0^2 + m_1^2)} = \sqrt{(0.07^2 + 0.07^2)} = 0.1$
-	7	$M_t = \sqrt{(m_0^2 + m_1^2)} = \sqrt{(0.07^2 + 0.07^2)} = 0.1$
-	8	$M_t = \sqrt{(m_0^2 + m_1^2)} = \sqrt{(0.07^2 + 0.07^2)} = 0.1$
-	9	$M_t = \sqrt{(m_0^2 + m_1^2)} = \sqrt{(0.07^2 + 0.07^2)} = 0.1$
-	10	$M_t = \sqrt{(m_0^2 + m_1^2)} = \sqrt{(0.07^2 + 0.07^2)} = 0.1$
-	11	$M_t = \sqrt{(m_0^2 + m_1^2)} = \sqrt{(0.07^2 + 0.07^2)} = 0.1$
-	12	$M_t = \sqrt{(m_0^2 + m_1^2)} = \sqrt{(0.07^2 + 0.07^2)} = 0.1$
-	13	$M_t = \sqrt{(m_0^2 + m_1^2)} = \sqrt{(0.07^2 + 0.07^2)} = 0.1$
-	14	$M_t = \sqrt{(m_0^2 + m_1^2)} = \sqrt{(0.07^2 + 0.07^2)} = 0.1$
-	15	$M_t = \sqrt{(m_0^2 + m_1^2)} = \sqrt{(0.07^2 + 0.07^2)} = 0.1$
-	16	$M_t = \sqrt{(m_0^2 + m_1^2)} = \sqrt{(0.07^2 + 0.07^2)} = 0.1$
-	17	$M_t = \sqrt{(m_0^2 + m_1^2)} = \sqrt{(0.07^2 + 0.07^2)} = 0.1$
-	18	$M_t = \sqrt{(m_0^2 + m_1^2)} = \sqrt{(0.07^2 + 0.07^2)} = 0.1$

-	19	$Mt=\sqrt{(m_0^2+m_1^2)}=\sqrt{(0.07^2+0.07^2)}=0.1$
-	20	$Mt=\sqrt{(m_0^2+m_1^2)}=\sqrt{(0.07^2+0.07^2)}=0.1$

3. Точность определения координат характерных точек контура части (частей) объекта недвижимости

Номер контура	Номера характерных точек контура	Учетный номер или обозначение части	Формулы, примененные для расчета средней квадратической погрешности определения координат характерных точек контура (M_t), м
1	2	3	4
-	-	-	-

2. Описание местоположения машино-места

Обозначение машино-места (номер) -

2.1. Сведения о расстояниях

2.1.1. Сведения о расстояниях от специальных меток до характерных точек границ машино-места

№ п/п специальной метки	№ п/п характерной точки границы машино-места	Расстояние, м
1	2	3
-	-	-

2.1.2. Сведения о расстояниях между характерными точками границ машино-места

№ п/п характерной точки границы машино-места	№ п/п характерной точки границы машино-места	Расстояние, м
1	2	3
-	-	-

2.2. Сведения о координатах специальных меток

№ п/п специальной метки	Координаты, м		Средняя квадратическая погрешность определения координат (Mt), м
	X	Y	
1	2	3	4
-	-	-	-

2.3. Сведения о характерных точках границ помещения, в котором расположено машино-место

Номера характерных точек границ помещения	Координаты, м		Средняя квадратическая погрешность определения координат характерных точек (Mt), м
	X	Y	
1	2	3	4
-	-	-	-

Характеристики объекта недвижимости

№ п/п	Наименование характеристики	Значение характеристики
2	3	3
1	Вид объекта недвижимости	Здание
2	Кадастровый номер объекта недвижимости	-
3	Ранее присвоенный государственный учетный номер объекта недвижимости (кадастровый, инвентарный или осевой номер)	-
4	Кадастровый номер исходного объекта недвижимости	-
5	Кадастровый номер земельного участка (земельных участков), в пределах которого (которых) расположен объект недвижимости	56:44:0101007:772
6	Номер кадастрового квартала (кадастровых кварталов), в пределах которого (которых) расположен объект недвижимости	56:44:0101007
7	Кадастровый номер иного объекта недвижимости, в пределах (в составе) которого расположен объект недвижимости	-
8	Номер, тип этажа (этажей), на котором (которых) расположено помещение	-
9	Номер, тип этажа, на котором расположено машино-место	-
10	Обозначение (номер) помещения, машино-места на поэтажном плане	-
11	Адрес объекта недвижимости	Российская Федерация, Оренбургская область, город Оренбург, микрорайон "поселок Кушкуль", улица Мирнинская
12	Дата последнего обновления записи в государственном адресном реестре	-
13	Местонахождение объекта недвижимости	-
14	Дополнение местоположения объекта недвижимости	-
15	Назначение объекта недвижимости	Многоквартирный дом
16	Проектируемое назначение объекта незавершенного строительства	-
17	Наименование объекта недвижимости	Малозэтажный многоквартирный жилой дом по ул.Мирнинская (участок №56:44:0101007:772) г. Оренбурге. 24-х квартирный жилой дом. 3-я очередь строительства
18	Количество этажей объекта недвижимости	3
19	в том числе подземных	-
20	Материал наружных стен здания	Из прочих материалов
21	Базис ввода объекта недвижимости в	-

	эксплуатацию по завершении его строительства	
	Год завершения строительства объекта недвижимости	2020
13	Площадь объекта недвижимости (P), м2	1429.2
14	Вид (виды) разрешенного использования объекта недвижимости	-
	Основная характеристика сооружения и ее значение	-
15	Основная характеристика объекта незавершенного строительства и ее проектируемое значение	-
16	Степень готовности объекта незавершенного строительства, %	-
	Сведения о включении объекта недвижимости в единый государственный реестр объектов культурного наследия (памятников истории и культуры) народов Российской Федерации	-
	Регистрационный номер, вид и наименование объекта недвижимости в едином государственном реестре объектов культурного наследия (памятников истории и культуры) народов Российской Федерации либо регистрационный номер учетной карты объекта, представляющего собой историко-культурную ценность, вид и наименование выявленного объекта культурного наследия	-
17	Реквизиты решений Правительства Российской Федерации, органов охраны объектов культурного наследия о включении объекта недвижимости в единый государственный реестр объектов культурного наследия (памятников истории и культуры) народов Российской Федерации либо об отнесении объекта недвижимости к выявленным объектам культурного наследия, подлежащим государственной охране	-
	Реквизиты документа, на основании которого установлены требования к сохранению, содержанию и использованию объектов культурного наследия (памятников истории и культуры) народов Российской Федерации, требования к обеспечению доступа к таким объектам либо выявленного объекта культурного наследия	-

Заключение кадастрового инженера

Настоящий технический план здания подготовлен в результате выполнения кадастровых работ в связи с созданием малоэтажного многоквартирного жилого дома по ул. Мирнинская (участок 56:44:0101007:772) г. Оренбурге. 24-х квартирный жилой дом. 3-я очередь строительства, расположенного по адресу: Российская Федерация, Оренбургская область, город Оренбург, микрорайон "поселок Кушкуль", улица Мирнинская

Здание находится в пределах земельного участка с кадастровым номером 56:44:0101007:772
Адрес земельного участка: Российская Федерация, Оренбургская область, город Оренбург, микрорайон "поселок Кушкуль", улица Мирнинская, земельный участок расположен в центральной части кадастрового квартала 56:44:0101007

Многоквартирный дом имеет следующие технические характеристики:

Материал конструкций: фундамент - сборные бетонные блоки, стены - из прочих материалов (керамзитоблоки), перекрытия - железобетонные плиты, кровля - двускатная металлическая

Общая площадь здания по внутреннему обмеру 1276,8 кв.м, в том числе:

Площадь жилых помещений (квартир) 1052,8 кв.м

Площадь жилых помещений (квартир) 560,9 кв.м

Площадь помещений общего пользования 128,4 кв.м из нее:

- площадь коридоров 59,9 кв.м

- площадь лестничных клеток 61,5 кв.м.

Сводный объем 5053 куб.м, в том числе:

Сводный объем надземной части 5053 куб.м

Объем застройки 549,3 кв.м

Количество квартир всего 24 шт, в том числе:

однокомнатные - 12 шт (общей площадью 407,7 кв.м, жилой площадью 206,3 кв.м)

двухкомнатные - 12 шт (общей площадью 645,1 кв.м, жилой площадью 354,6 кв.м)

Площадь лоджий квартир 95,6 кв.м

Площадь квартир с учетом лоджий 1148,4 кв.м

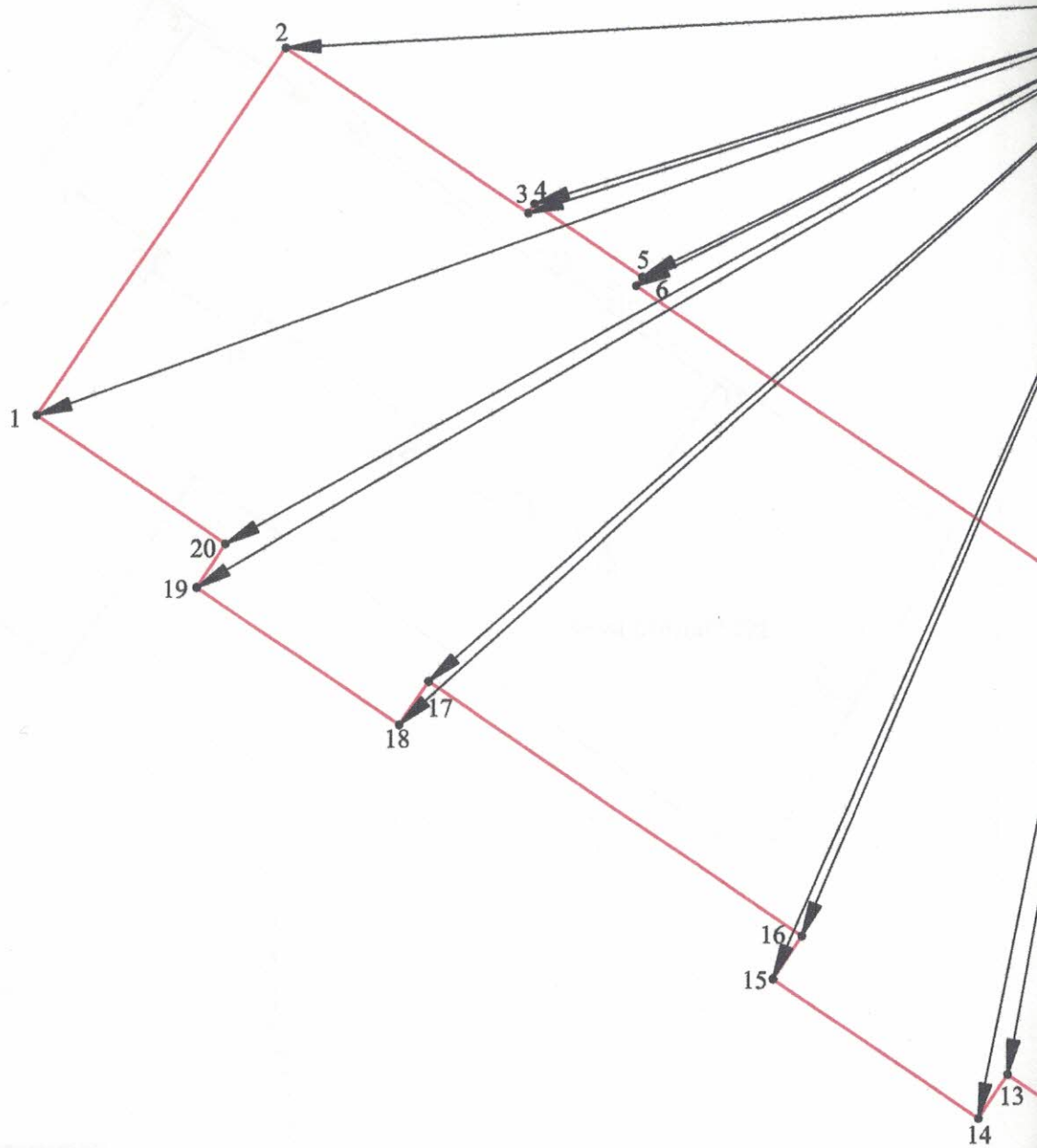
Площадь здания с учетом требований к определению площади здания, сооружения и помещений, утвержденных приказом Минэкономразвития РФ от 1 марта 2016 г. N 90 согласно которым площадь, занимаемая перегородками, учитывается в площади этажа, а соответственно площадь здания, составляет 1429,2 кв.м

Площадь здания с учетом требований к определению площади здания, помещения, утвержденных приказом Минэкономразвития РФ от 30 сентября 2011 г. N 531 согласно которым площадь, занимаемая перегородками, не учитывается в площади этажа, а соответственно и в площади здания, составляет 1276,8 кв.м

Настоящий технический план здания подготовлен с целью получения разрешения на ввод объекта в эксплуатацию на основании Постановления Правительства РФ №175 от 01.03.2013 г. "Об утверждении документа, необходимого для получения разрешения на ввод объекта в эксплуатацию"

Сведения о СРО:

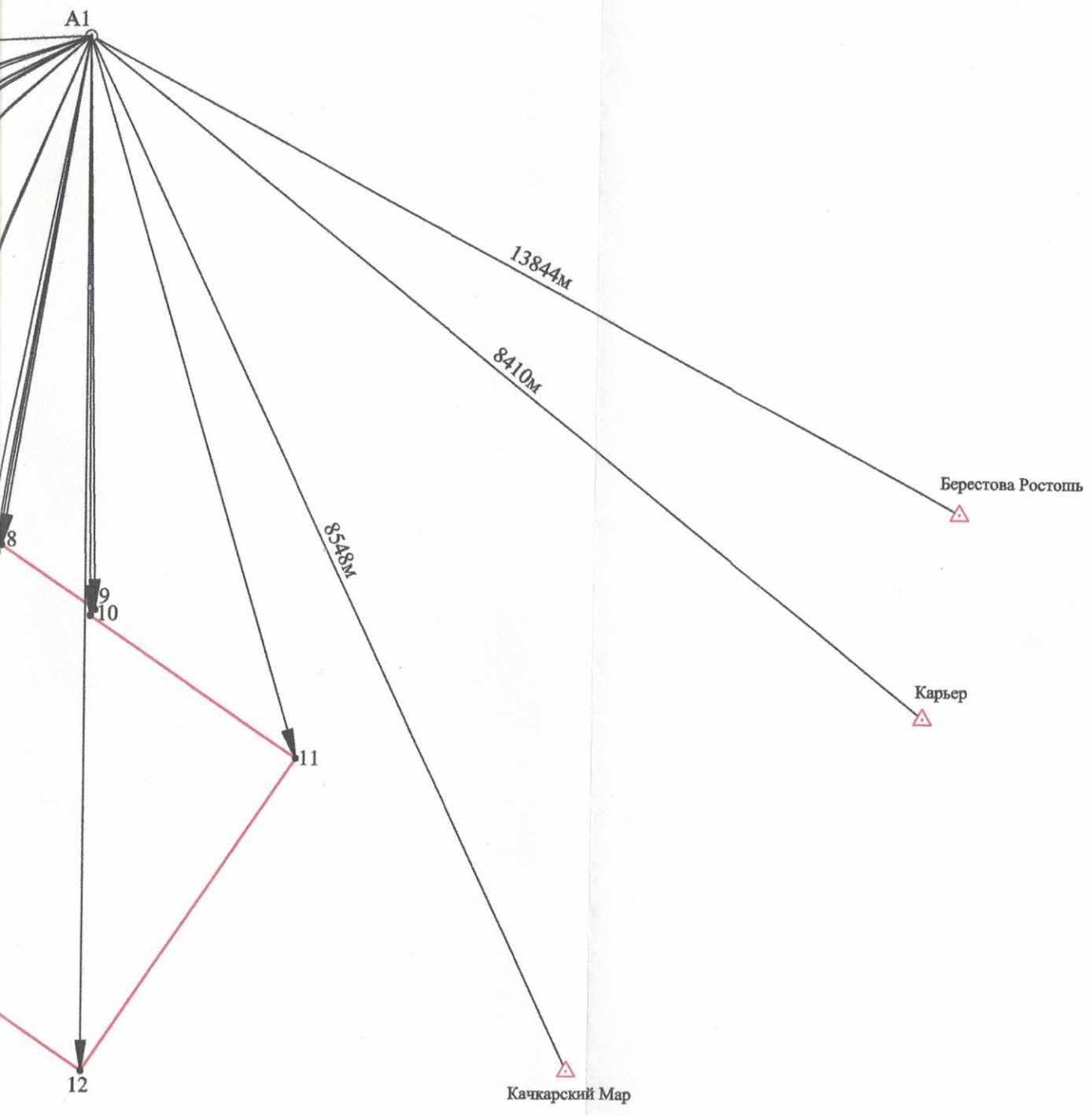
Кадастровый инженер Тарасов Денис Олегович, квалификационный аттестат №02-13-943, является членом саморегулируемой организации в сфере кадастровой деятельности А СРО "ОСН" (номер в государственном реестре 0224), свидетельство №797 от 15.06.2016 г, страховой номер индивидуального лицевого счета 090-266-249-60, номер регистрации в государственном реестре лиц, осуществляющих кадастровую деятельность 25661. Кадастровые работы проводятся на основании договора №Т/24-09 от 24 сентября 2020 г



Условные обозначения:

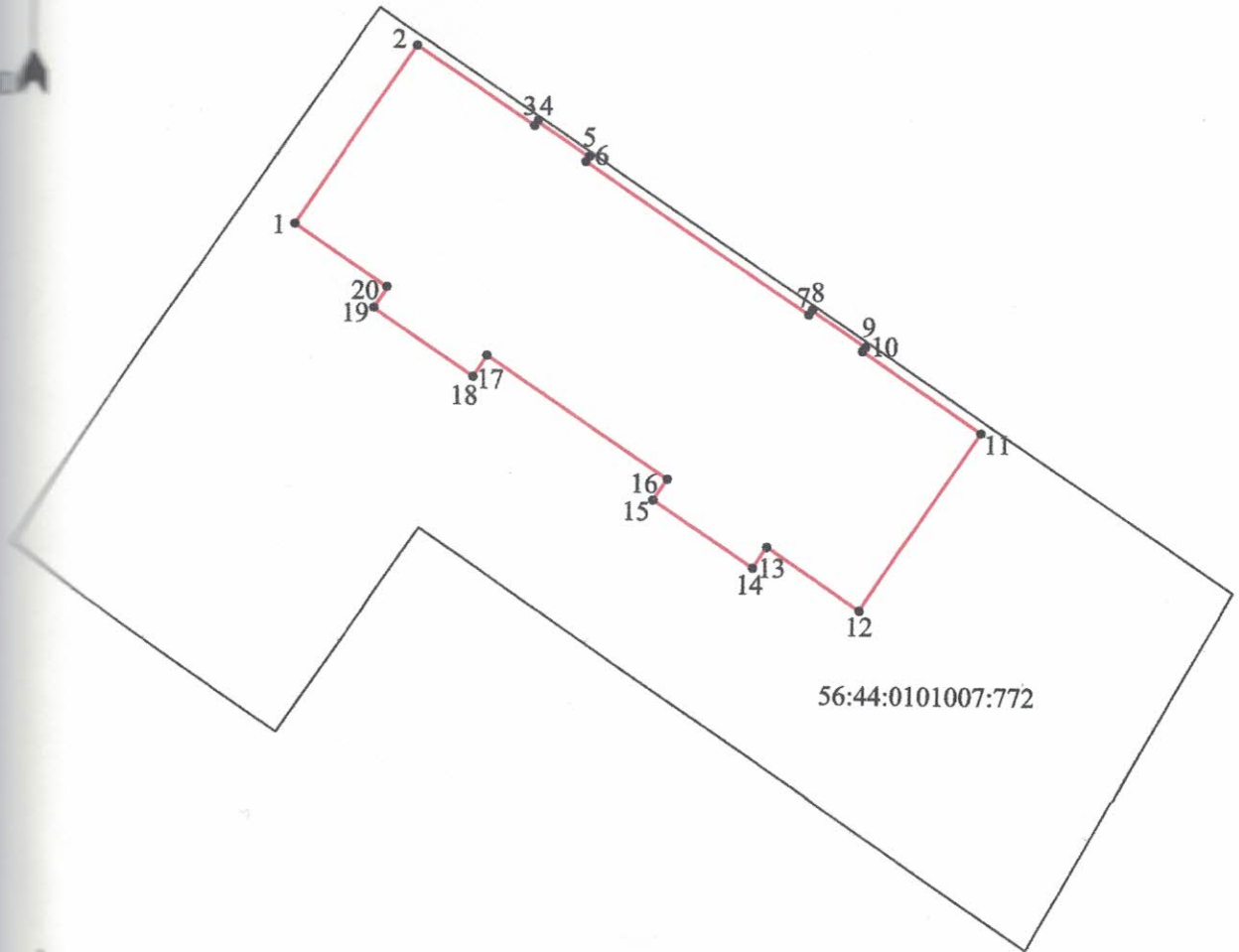
- A1 ⊙ — точка съёмочного обоснования
- направления геодезических построений при создании съёмочного обоснования
- ➔ — направления геодезических построений при определении координат характерных точек контура здания
- △ — пункт государственной геодезической сети
- вновь образованная часть контура здания
- — характерная точка контура здания

СКИЙ ПЛАН
ских построений



ТЕХНИЧЕСКИЙ ПЛАН

Схема расположения здания на земельном участке



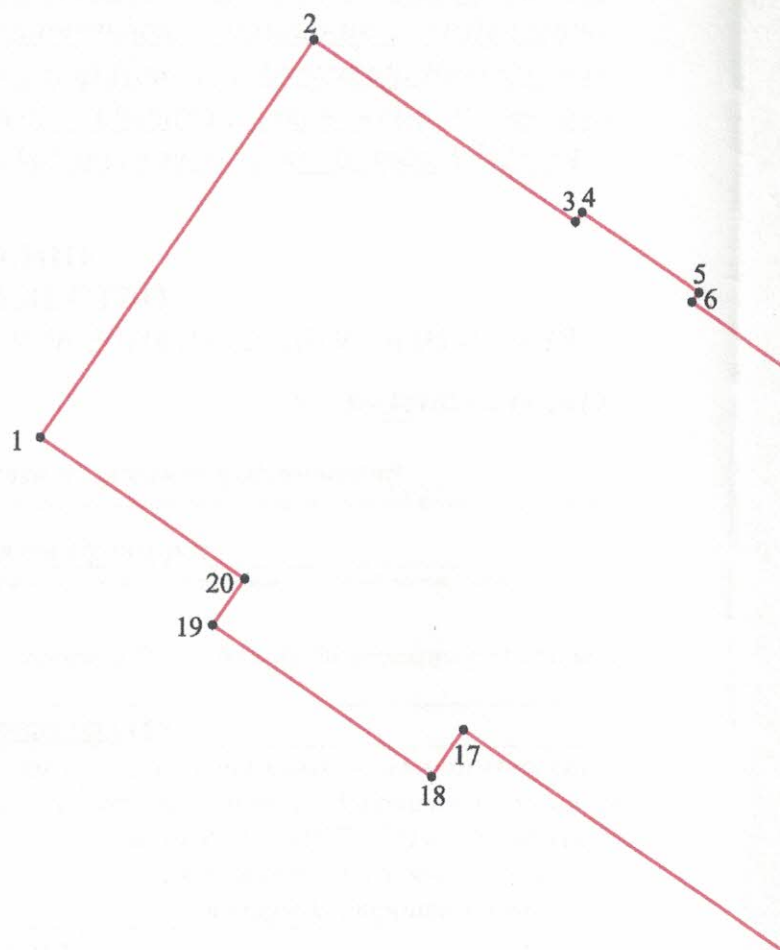
Условные обозначения:

— вновь образованная часть контура здания

— существующая часть границы земельного участка, имеющиеся в ГКН сведения о которой достаточны для определения ее местоположения

56:44:0101007:772 — кадастровый номер земельного участка

• — характерная точка контура здания



Условные обозначения:

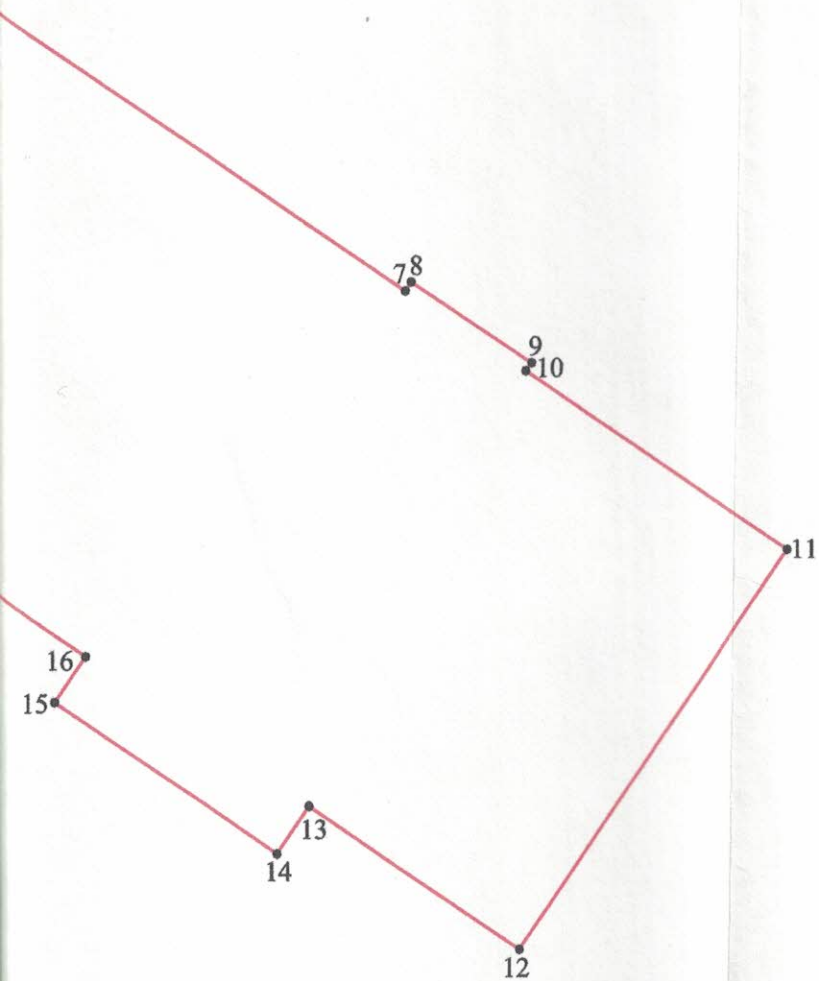
— вновь образованная часть контура здания

• — характерная точка контура здания

Масштаб

ПЛАН

плана здания



масштаб 1:200



Департамент градостроительства и земельных отношений
администрации города Оренбурга

Кому Общество с ограниченной ответственностью Оренбургская строительная компания «Крепость», директор Краснов Александр Викторович; адрес: г. Оренбург, мкрн. «пос. Ростюши», ул. Люблянская, д. 3, кв. 6; тел. 97-27-84

**РАЗРЕШЕНИЕ
НА СТРОИТЕЛЬСТВО**

Взамен разрешения на строительство №56-301000-015-2019 от 06.02.2019

19.03.2019

№ 56-301000-040-2019

Департамент градостроительства и земельных отношений

исполнительного уполномоченного федерального органа исполнительной власти или органа исполнительной власти субъекта Российской Федерации, или органа

администрации города Оренбурга

местного самоуправления, осуществляющих выдачу разрешения на строительство. Государственная корпорация по атомной энергии "Росатом")

в соответствии со статьей 51 Градостроительного кодекса Российской Федерации разрешает:

Строительство объекта капитального строительства	
1. Наименование объекта капитального строительства (этапа) в соответствии с проектной документацией	Малозэтажный многоквартирный жилой дом по ул. Мирнинская (участок № 56:44:0101007:772) г. Оренбурге. 24-х квартирный жилой дом. 3-я очередь строительства
2. Кадастровый номер земельного участка (земельных участков), в пределах которого (которых) расположен или планируется расположение объекта капитального строительства	56:44:0101007:772
3. Номер кадастрового квартала (кадастровых кварталов), в пределах которого (которых) расположен или планируется расположение объекта капитального строительства	56:44:0101007
4. Кадастровый номер реконструируемого объекта капитального строительства	-
5. Сведения о градостроительном плане земельного участка	№56301000-9899 от 05.04.2018
6. Сведения о проектной документации объекта капитального строительства, планируемого к строительству, реконструкции, проведению работ сохранения объекта культурного наследия, при которых затрагиваются конструктивные и другие характеристики надежности и безопасности объекта	ООО «АРХ-проект Оренбург», 2018 год

Краткие проектные характеристики для строительства, реконструкции объекта капитального строительства, объекта культурного наследия, если при проведении работ по сохранению объекта культурного наследия затрагиваются конструктивные и другие характеристики надежности и безопасности такого объекта:

Общая площадь (кв. м):	1247,66	Площадь участка (кв. м):	1800,00
Объем (куб. м):	5949,75	в том числе подземной части (куб. м):	1123,10
Количество этажей (шт.):	3	Высота (м):	11,55
Количество подземных этажей (шт.):	-	Вместимость (чел.):	-
Площадь застройки (кв. м):	562,30		
Другие показатели:	Общая площадь квартир без лоджий – 1033,80 кв. м; Жилая площадь – 556,26 кв.м; Количество квартир – 24 шт.		

Адрес (местоположение) объекта:

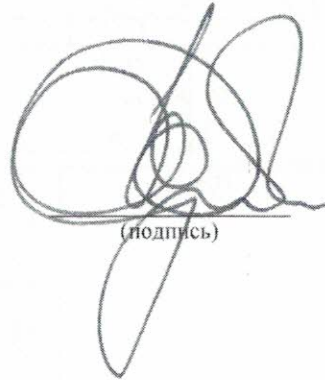
Российская Федеральная, Оренбургская область, город Оренбург, микрорайон «поселок Кушкуль» улица Мирнинская, земельный участок расположен в центральной части кадастрового квартала 56:44:0101007

Срок действия настоящего разрешения – до “ 08 ” декабря 20 23 г. в соответствии с _____
_____ организации строительства

Заместитель начальника
департамента градостроительства
и земельных отношений
Администрации города Оренбурга
по градостроительному и
земельному контролю

(должность)

марта 20 19 г.



(подпись)

М.С. Корбан

(расшифровка подписи)

Срок действия настоящего разрешения

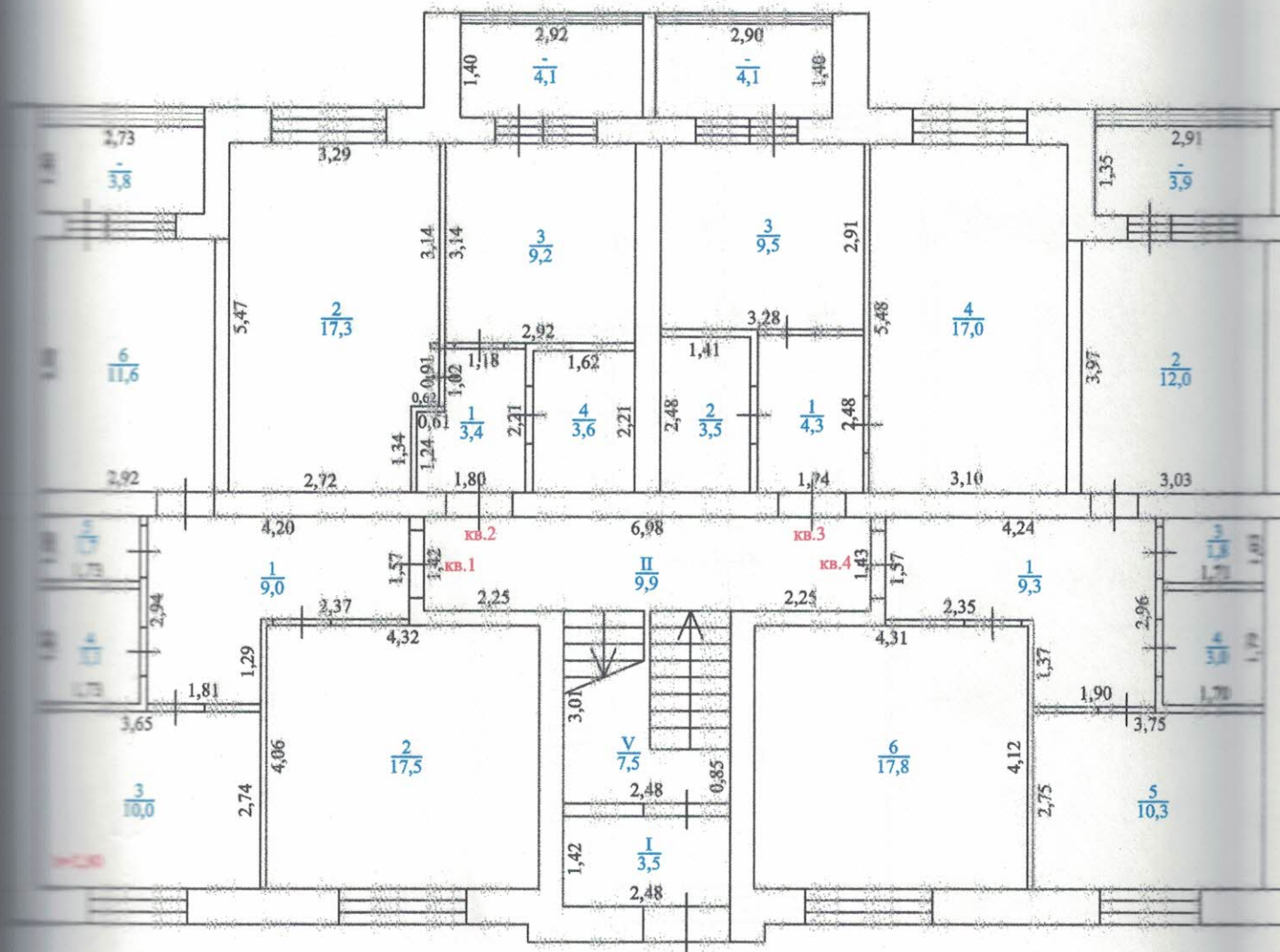
_____ до “ _____ ” _____ 20 _____ г.

(должность)

(подпись)


(расшифровка подписи)

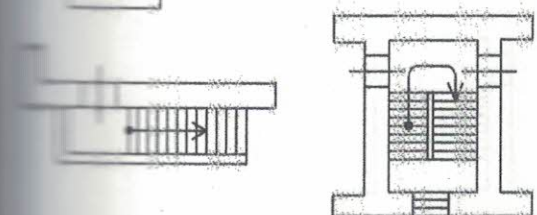
_____ 20 _____ г.



Условные обозначения:

 — Стена с окном и дверью

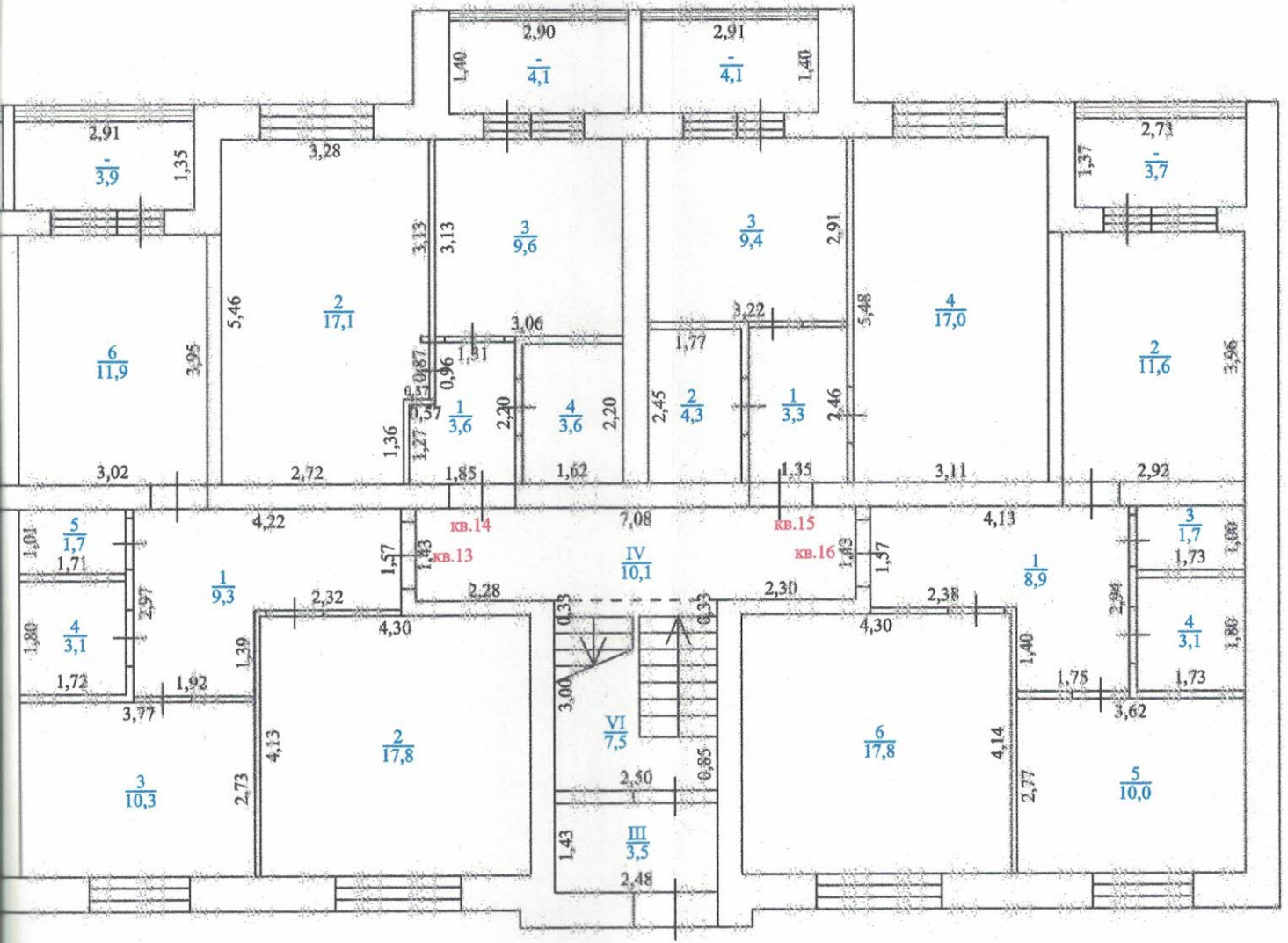
 — Дверь остекленная (на балкон)

 — Лестница

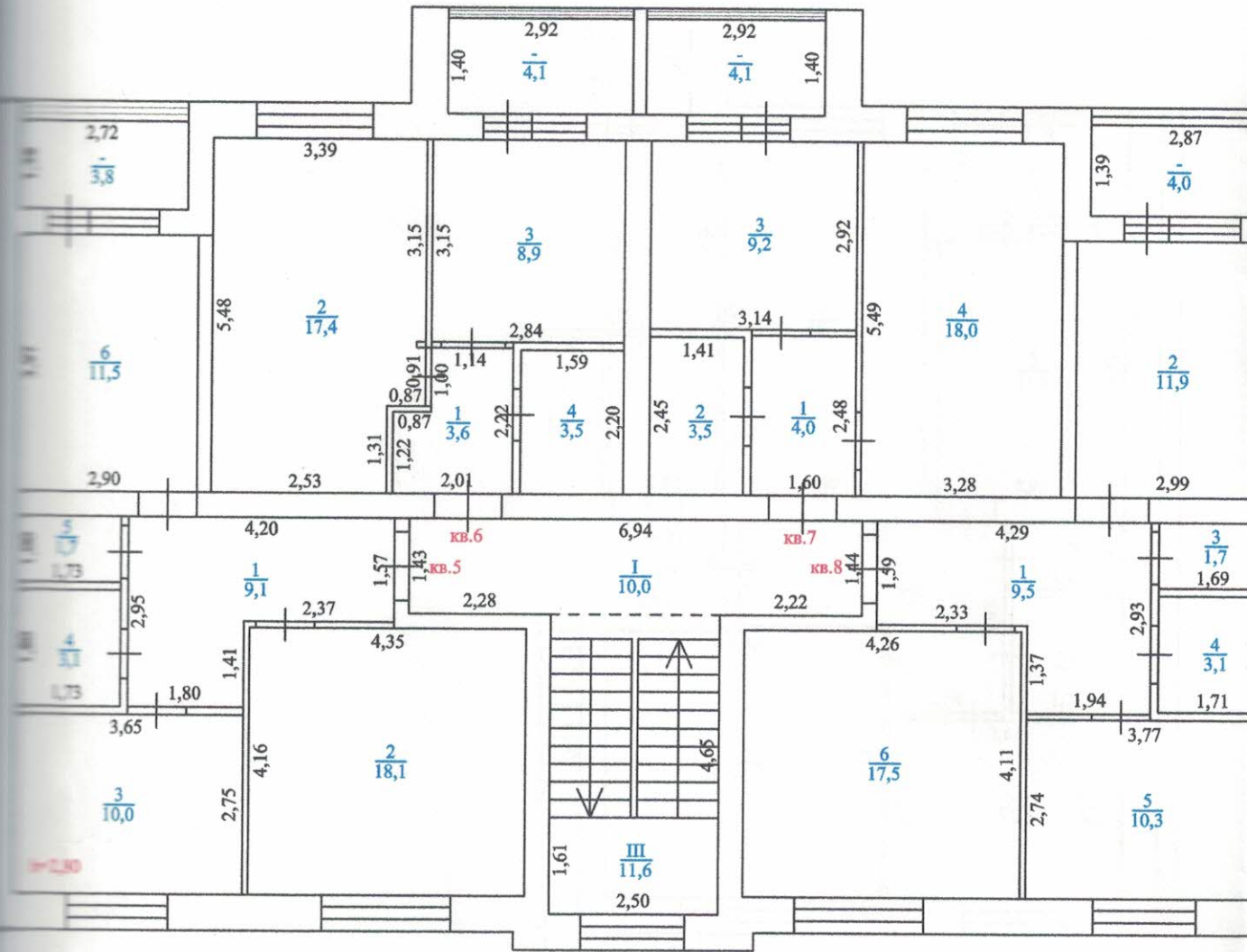
ПЛАНИРОВОЧНЫЙ ПЛАН

этажа

таж



1:100



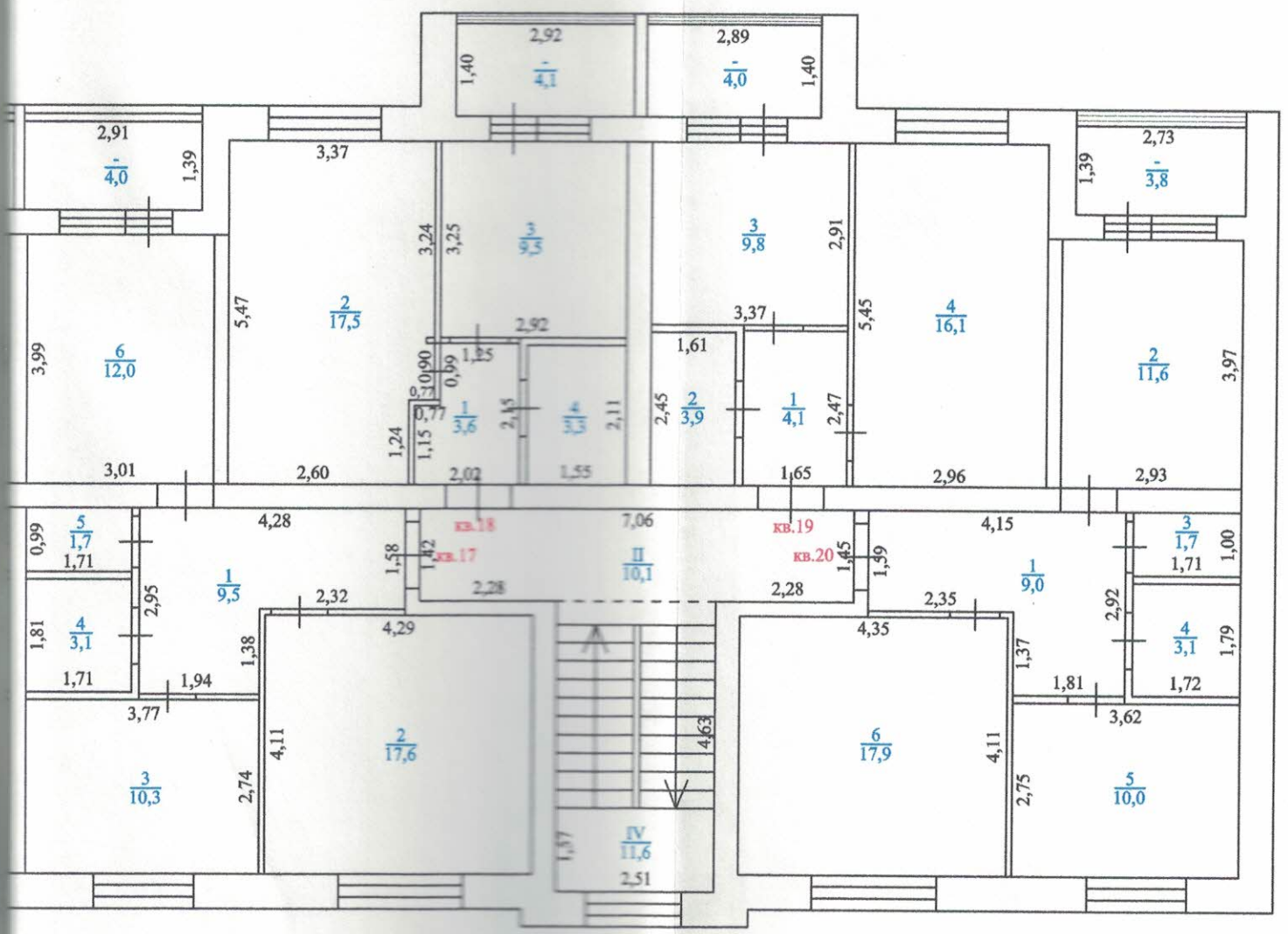
Условные обозначения:



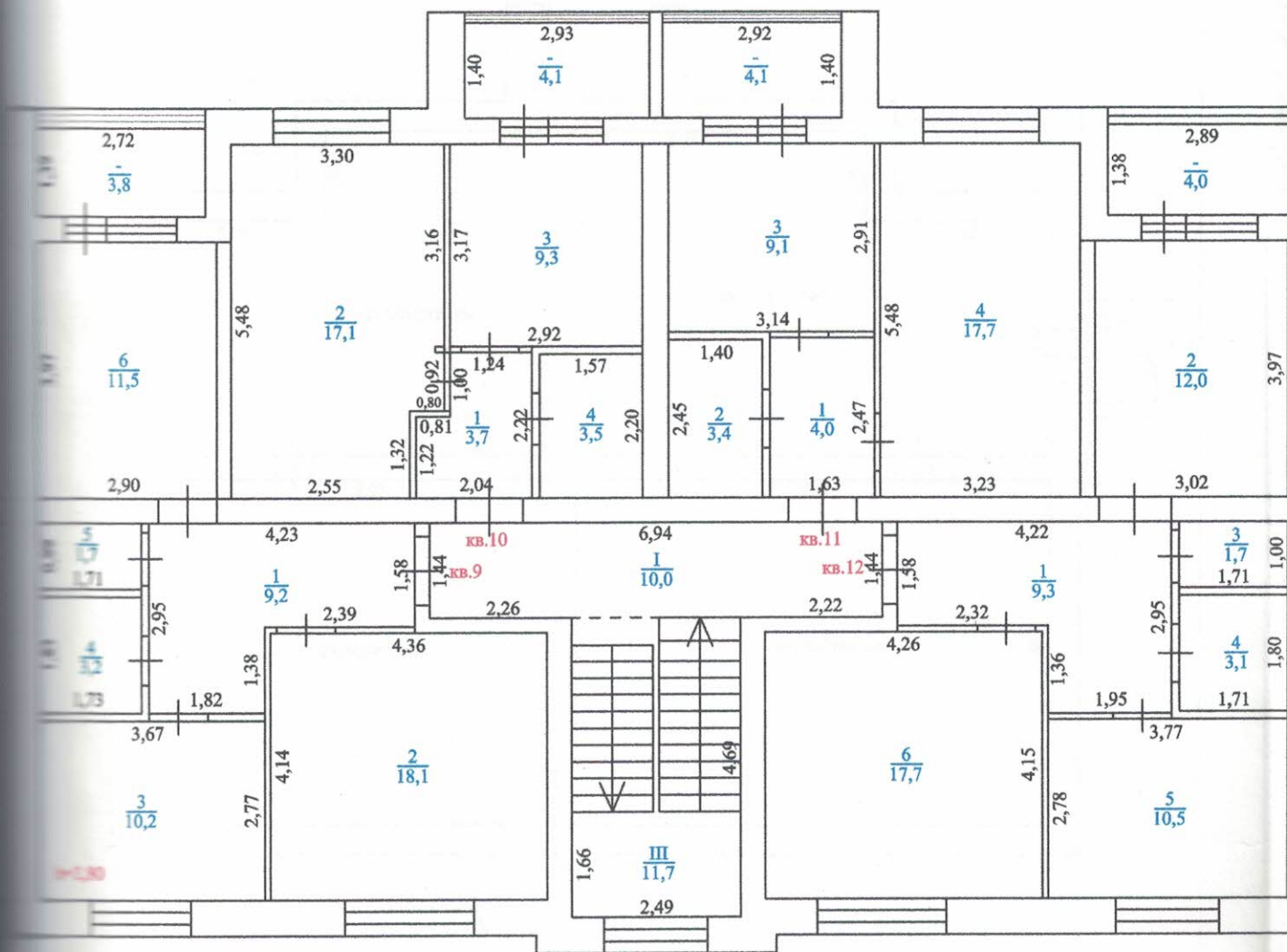
СКИЙ ПЛАН

этажа

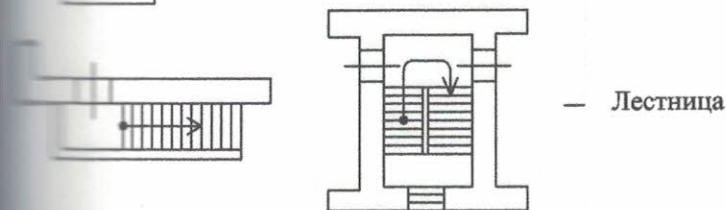
таж



мб 1:100



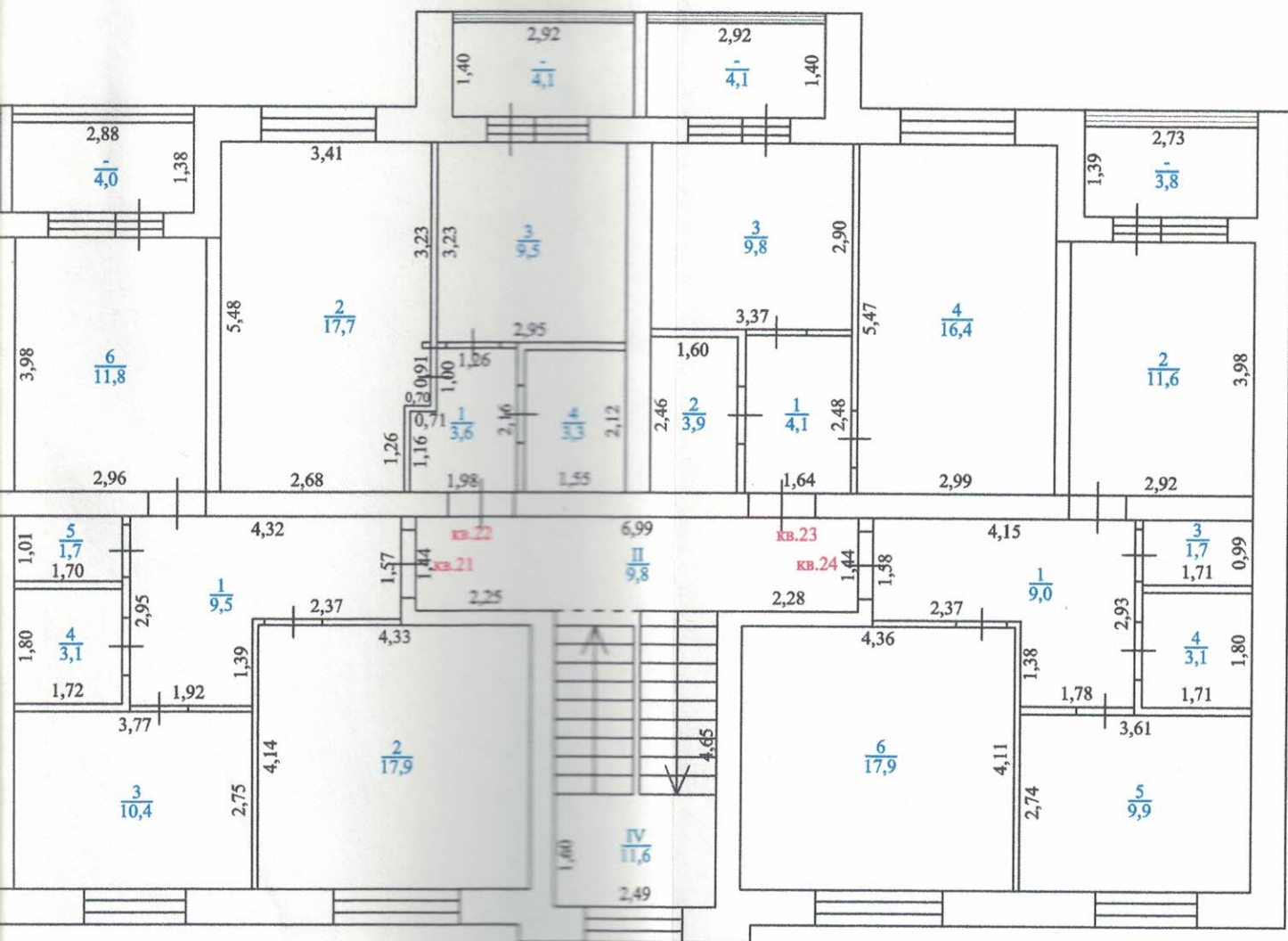
Условные обозначения:



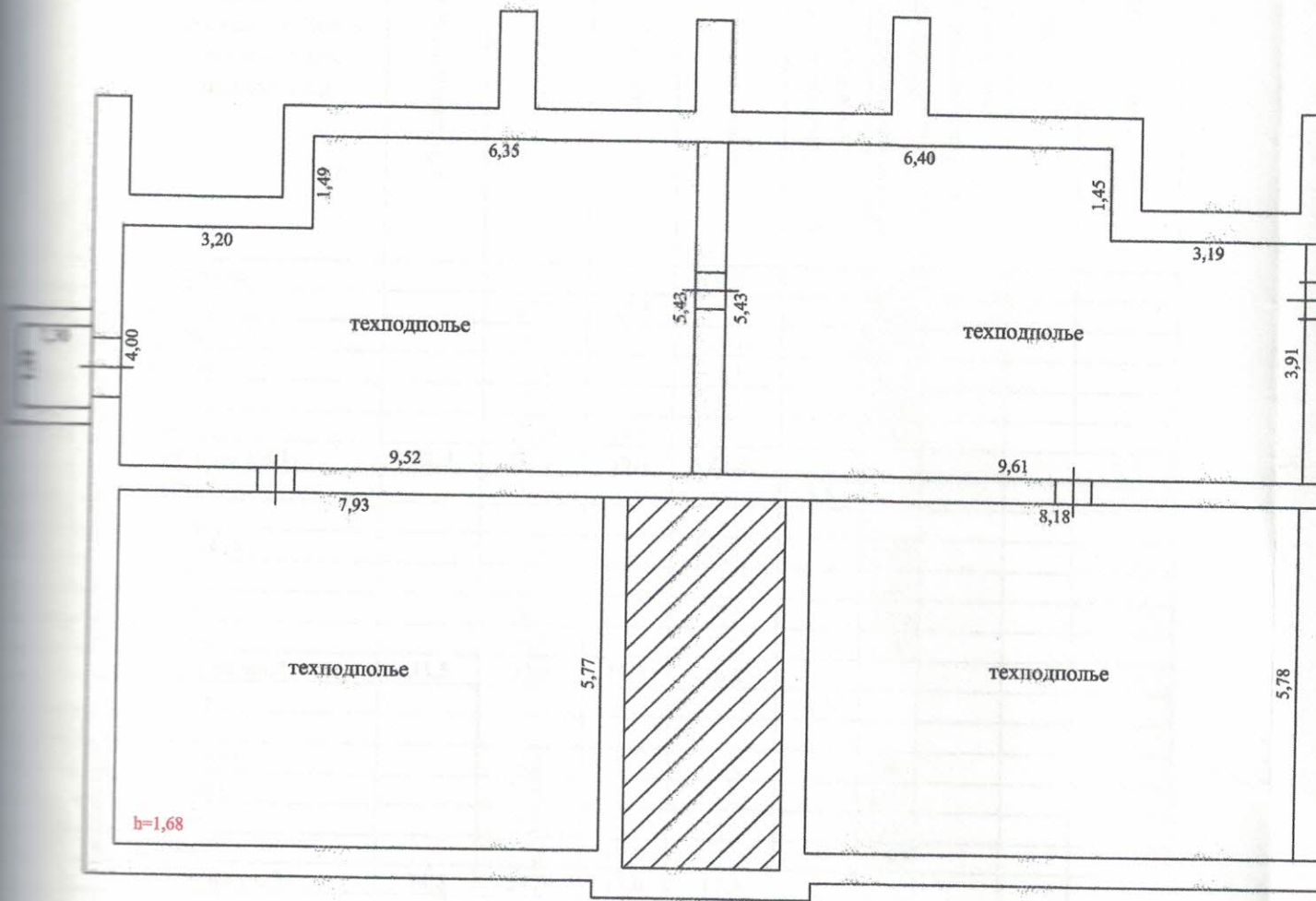
ПЛАНИРОВОЧНЫЙ ПЛАН

этажа

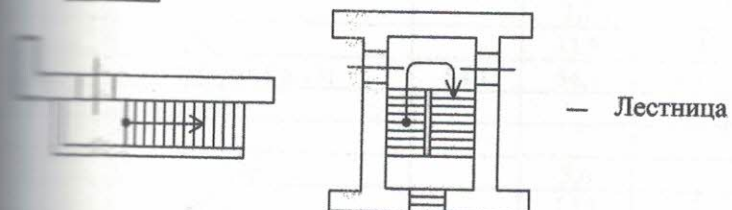
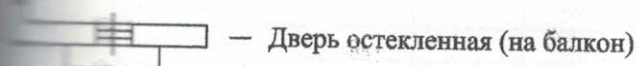
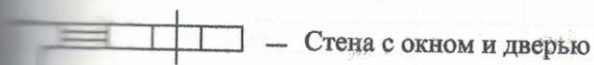
этаж



масштаб 1:100



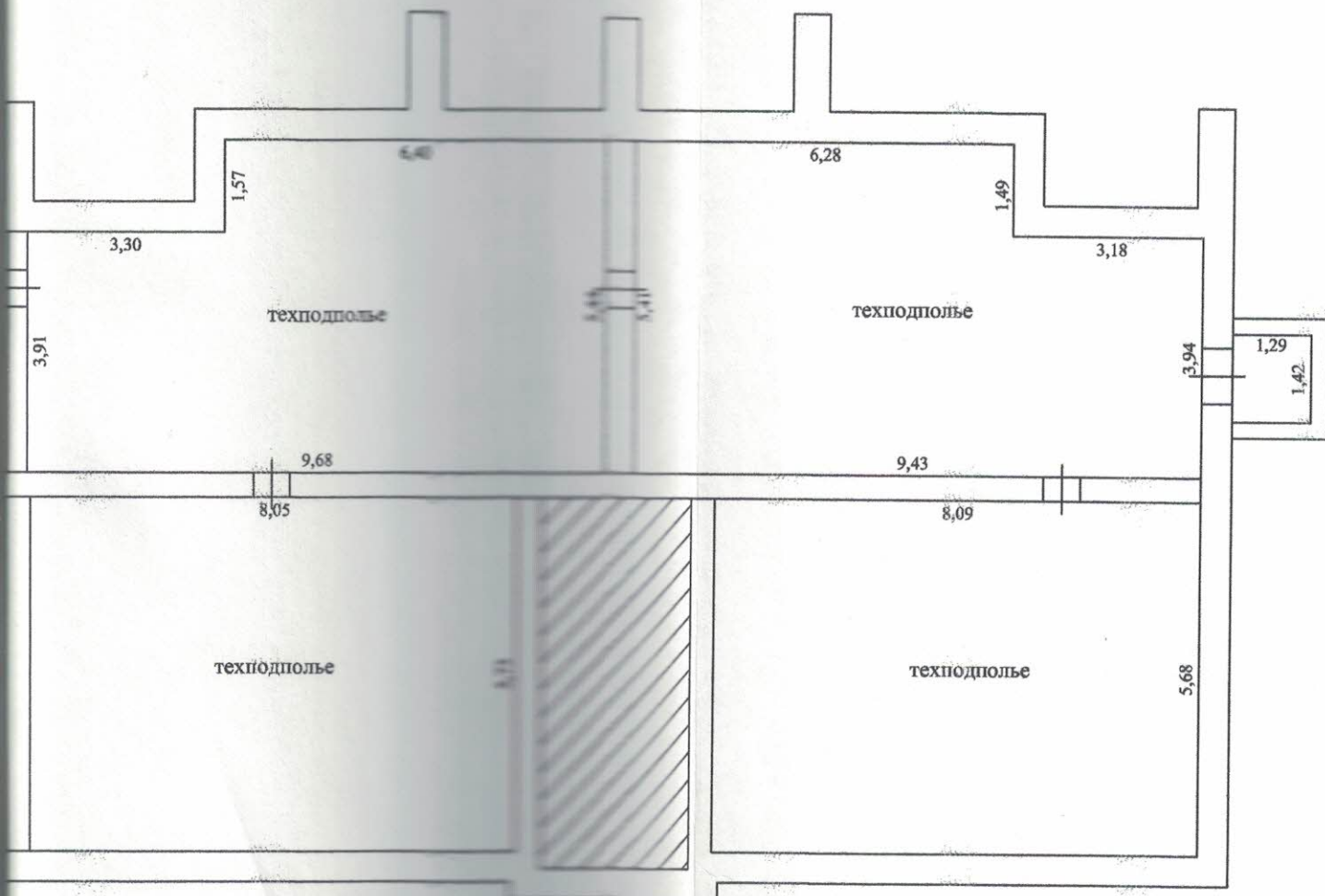
Условные обозначения:



СКИЙ ПЛАН

этажа

ПОЛЬЕ



1:100

ЭКСПЛИКАЦИЯ

к общему плану малоэтажного многоквартирного жилого дома по ул. Мирнинская (участок № 44-0101007:772) г. Оренбурге. 24-х квартирный жилой дом. 3-я очередь строительства, расположенного по адресу: Российская Федерация, Оренбургская область, город Оренбург, микрорайон "поселок Кушкуль", улица Мирнинская

Номер помещения (квартиры)	Номер комнаты, кухни, коридора и т.д.	Назначение помещений: жилая комната, кухня, коридор и т.д.	Общая площадь квартиры	в т.ч. площадь, кв.м				высота помещений по внутреннему обмеру, м	площадь помещений общего пользования	прочие	Итого по этажу
				квартиры	из нее		лоджий, балконов, террас, веранд, кладовых и т.д.				
					жилая	вспомогательная					
	1	Прихожая		9,0		9,0		2,80			
	2	Жилая		17,5	17,5			2,80			
	3	Кухня		10,0		10,0		2,80			
	4	Ванная		3,1		3,1		2,80			
	5	Туалет		1,7		1,7		2,80			
	6	Жилая		11,6	11,6			2,80			
		Итого по кв.1:	52,9	52,9	29,1	23,8					
		лоджия					3,8				
	1	Прихожая		3,4		3,4		2,80			
	2	Жилая		17,3	17,3			2,80			
	3	Кухня		9,2		9,2		2,80			
	4	Сан.узел		3,6		3,6		2,80			
		Итого по кв.2:	33,5	33,5	17,3	16,2					
		лоджия					4,1				
	1	Прихожая		4,3		4,3		2,80			
	2	Сан.узел		3,5		3,5		2,80			
	3	Кухня		9,5		9,5		2,80			
	4	Жилая		17,0	17,0			2,80			
		Итого по кв.3:	34,3	34,3	17,0	17,3					
		лоджия					4,1				
	1	Прихожая		9,3		9,3		2,80			
	2	Жилая		12,0	12,0			2,80			
	3	Туалет		1,8		1,8		2,80			
	4	Ванная		3,0		3,0		2,80			
	5	Кухня		10,3		10,3		2,80			
	6	Жилая		17,8	17,8			2,80			
		Итого по кв.4:	54,2	54,2	29,8	24,4					
		лоджия					3,9				
	1	Прихожая		9,3		9,3		2,80			
	2	Жилая		17,8	17,8			2,80			
	3	Кухня		10,3		10,3		2,80			
	4	Ванная		3,1		3,1		2,80			
	5	Туалет		1,7		1,7		2,80			
	6	Жилая		11,9	11,9			2,80			
		Итого по кв.13:	54,1	54,1	29,7	24,4					
		лоджия					3,9				
	1	Прихожая		3,6		3,6		2,80			
	2	Жилая		17,1	17,1			2,80			
	3	Кухня		9,6		9,6		2,80			

	4	Сан.узел		3,6		3,6		2,80		
		Итого по кв.14:	33,9	33,9	17,1	16,8				
		лоджия						4,1		
15	1	Прихожая		3,3		3,3		2,80		
	2	Сан.узел		4,3		4,3		2,80		
	3	Кухня		9,4		9,4		2,80		
	4	Жилая		17,0	17,0			2,80		
		Итого по кв.15:	34,0	34,0	17,0	17,0				
		лоджия						4,1		
16	1	Прихожая		8,9		8,9		2,80		
	2	Жилая		11,6	11,6			2,80		
	3	Туалет		1,7		1,7		2,80		
	4	Ванная		3,1		3,1		2,80		
	5	Кухня		10,0		10,0		2,80		
	6	Жилая		17,8	17,8			2,80		
		Итого по кв.16:	53,1	53,1	29,4	23,7				
		лоджия						3,7		
	I	Тамбур						3,5		
	II	Коридор						9,9		
	III	Тамбур						3,5		
	IV	Коридор						10,1		
	V	Лестничная клетка						7,5		
	VI	Лестничная клетка						7,5		
		Итого по 1 этажу:	350,0	350,0	186,4	163,6		42,0		392,0
5	1	Прихожая		9,1		9,1		2,80		
	2	Жилая		18,1	18,1			2,80		
	3	Кухня		10,0		10,0		2,80		
	4	Ванная		3,1		3,1		2,80		
	5	Туалет		1,7		1,7		2,80		
	6	Жилая		11,5	11,5			2,80		
		Итого по кв.5:	53,5	53,5	29,6	23,9				
		лоджия						3,8		
6	1	Прихожая		3,6		3,6		2,80		
	2	Жилая		17,4	17,4			2,80		
	3	Кухня		8,9		8,9		2,80		
	4	Сан.узел		3,5		3,5		2,80		
		Итого по кв.6:	33,4	33,4	17,4	16,0				
		лоджия						4,1		
7	1	Прихожая		4,0		4,0		2,80		
	2	Сан.узел		3,5		3,5		2,80		
	3	Кухня		9,2		9,2		2,80		
	4	Жилая		18,0	18,0			2,80		
		Итого по кв.7:	34,7	34,7	18,0	16,7				
		лоджия						4,1		
8	1	Прихожая		9,5		9,5		2,80		
	2	Жилая		11,9	11,9			2,80		
	3	Туалет		1,7		1,7		2,80		
	4	Ванная		3,1		3,1		2,80		
	5	Кухня		10,3		10,3		2,80		
	6	Жилая		17,5	17,5			2,80		
		Итого по кв.8:	54,0	54,0	29,4	24,6				
		лоджия						4,0		
17	1	Прихожая		9,5		9,5		2,80		
	2	Жилая		17,6	17,6			2,80		
	3	Кухня		10,3		10,3		2,80		
	4	Ванная		3,1		3,1		2,80		
	5	Туалет		1,7		1,7		2,80		

	6	Жилая		12,0	12,0		2,80			
		Итого по кв.17:	54,2	54,2	29,6	24,6				
		лоджия					4,0			
18	1	Прихожая		3,6		3,6	2,80			
	2	Жилая		17,5	17,5		2,80			
	3	Кухня		9,5		9,5	2,80			
	4	Сан.узел		3,3		3,3	2,80			
		Итого по кв.18:	33,9	33,9	17,5	16,4				
		лоджия					4,1			
19	1	Прихожая		4,1		4,1	2,80			
	2	Сан.узел		3,9		3,9	2,80			
	3	Кухня		9,8		9,8	2,80			
	4	Жилая		16,1	16,1		2,80			
		Итого по кв.19:	33,9	33,9	16,1	17,8				
		лоджия					4,0			
20	1	Прихожая		9,0		9,0	2,80			
	2	Жилая		11,6	11,6		2,80			
	3	Туалет		1,7		1,7	2,80			
	4	Ванная		3,1		3,1	2,80			
	5	Кухня		10,0		10,0	2,80			
	6	Жилая		17,9	17,9		2,80			
		Итого по кв.20:	53,3	53,3	29,5	23,8				
		лоджия					3,8			
	I	Коридор						10,0		
	II	Коридор						10,1		
	III	Лестничная клетка						11,6		
	IV	Лестничная клетка						11,6		
		Итого по 2 этажу:	350,9	350,9	187,1	163,8		43,3		394,2
9	1	Прихожая		9,2		9,2	2,80			
	2	Жилая		18,1	18,1		2,80			
	3	Кухня		10,2		10,2	2,80			
	4	Ванная		3,2		3,2	2,80			
	5	Туалет		1,7		1,7	2,80			
	6	Жилая		11,5	11,5		2,80			
		Итого по кв.9:	53,9	53,9	29,6	24,3				
		лоджия					3,8			
10	1	Прихожая		3,7		3,7	2,80			
	2	Жилая		17,1	17,1		2,80			
	3	Кухня		9,3		9,3	2,80			
	4	Сан.узел		3,5		3,5	2,80			
		Итого по кв.10:	33,6	33,6	17,1	16,5				
		лоджия					4,1			
11	1	Прихожая		4,0		4,0	2,80			
	2	Сан.узел		3,4		3,4	2,80			
	3	Кухня		9,1		9,1	2,80			
	4	Жилая		17,7	17,7		2,80			
		Итого по кв.11:	34,2	34,2	17,7	16,5				
		лоджия					4,1			
12	1	Прихожая		9,3		9,3	2,80			
	2	Жилая		12,0	12,0		2,80			
	3	Туалет		1,7		1,7	2,80			
	4	Ванная		3,1		3,1	2,80			
	5	Кухня		10,5		10,5	2,80			
	6	Жилая		17,7	17,7		2,80			
		Итого по кв.12:	54,3	54,3	29,7	24,6				
		лоджия					4,0			

21	1	Прихожая		9,5		9,5		2,80		
	2	Жилая		17,9	17,9			2,80		
	3	Кухня		10,4		10,4		2,80		
	4	Ванная		3,1		3,1		2,80		
	5	Туалет		1,7		1,7		2,80		
	6	Жилая		11,8	11,8			2,80		
		Итого по кв.21:	54,4	54,4	29,7	24,7				
		лоджия						4,0		
22	1	Прихожая		3,6		3,6		2,80		
	2	Жилая		17,7	17,7			2,80		
	3	Кухня		9,5		9,5		2,80		
	4	Сан.узел		3,3		3,3		2,80		
		Итого по кв.22:	34,1	34,1	17,7	16,4				
		лоджия						4,1		
23	1	Прихожая		4,1		4,1		2,80		
	2	Сан.узел		3,9		3,9		2,80		
	3	Кухня		9,8		9,8		2,80		
	4	Жилая		16,4	16,4			2,80		
		Итого по кв.23:	34,2	34,2	16,4	17,8				
		лоджия						4,1		
24	1	Прихожая		9,0		9,0		2,80		
	2	Жилая		11,6	11,6			2,80		
	3	Туалет		1,7		1,7		2,80		
	4	Ванная		3,1		3,1		2,80		
	5	Кухня		9,9		9,9		2,80		
	6	Жилая		17,9	17,9			2,80		
		Итого по кв.24:	53,2	53,2	29,5	23,7				
		лоджия						3,8		
	I	Коридор						10,0		
	II	Коридор						9,8		
	III	Лестничная клетка						11,7		
	IV	Лестничная клетка						11,6		
		Итого по 3 этажу:	351,9	351,9	187,4	164,5		43,1		395,0
		Итого по дому:	1052,8	1052,8	560,9	491,9	95,6	128,4		1276,8

Выписка из Единого государственного реестра недвижимости об объекте недвижимости
 Сведения о характеристиках объекта недвижимости

На основании запроса от 23.09.2020 г., поступившего на рассмотрение 24.09.2020 г., сообщаем, что согласно записям Единого государственного реестра недвижимости:

Земельный участок

Лист № _____	Раздела I _____	Всего листов раздела I: 24.09.2020 № 99/2020/349826662	Всего разделов: _____	Всего листов выписки: _____
Кадастровый номер: _____			56:44:0101007:772	

Номер кадастрового квартала:	56:44:0101007
Дата присвоения кадастрового номера:	26.03.2018
Ранее присвоенный государственный учетный номер:	данные отсутствуют
Адрес:	Российская Федерация, Оренбургская область, город Оренбург, микрорайон "поселок Кушкуль", улица Мирнинская, земельный участок расположен в центральной части кадастрового квартала 56:44:0101007
Площадь:	1800 +/- 15 кв. м
Кадастровая стоимость, руб.:	2536524
Кадастровые номера расположенных в пределах земельного участка объектов недвижимости:	56:44:0101007:840
Кадастровые номера объектов недвижимости, из которых образован объект недвижимости:	56:44:0101007:538
Кадастровые номера образованных объектов недвижимости:	данные отсутствуют
Сведения о включении объекта недвижимости в состав предприятия как имущественного комплекса:	данные отсутствуют
Государственный регистратор	полное наименование должности
	подпись
	М.П.
	Ф.И.О. И.И.И.
	инициалы, фамилия

Выписка из Единого государственного реестра недвижимости об объекте недвижимости
 Сведения о характеристиках объекта недвижимости

Земельный участок

Лист № _____	Раздела I _____	Всего листов раздела I: 24.09.2020 № 99/2020/349826662	Всего разделов: _____	Всего листов выписки: _____
Кадастровый номер: _____			56:44:0101007:772	

Категория земель:	Земли населённых пунктов
Виды разрешенного использования:	Для индивидуальной жилой застройки
Сведения о кадастровом инженере:	Жуков Александр Сергеевич №56-11-84
Сведения о лесах, водных объектах и об иных природных объектах, расположенных в пределах земельного участка:	данные отсутствуют
Сведения о том, что земельный участок полностью или частично расположен в границах зоны с особыми условиями использования территории или территории объекта культурного наследия	данные отсутствуют

Сведения о том, что земельный участок расположен в границах особо охраняемой природной территории, охланичных угодий, лесничеств, лесопарков:	данные отсутствуют
Сведения о результатах проведения государственного земельного надзора:	данные отсутствуют
Сведения о расположении земельного участка в границах территории, в отношении которой утвержден проект межевания территории:	данные отсутствуют

Государственный регистратор	полное наименование должности	подпись	ФГИС ЕГРН	инициалы, фамилия
		М.П.		

Выписка из Единого государственного реестра недвижимости об объекте недвижимости

Сведения о характеристиках объекта недвижимости

Лист №	Раздела 1	Всего листов раздела 1:	Всего разделов:	Всего листов выписки:
		24.09.2020 № 99/2020/349826662		
		Кадастровый номер: 56:44:0101007:772		

Условный номер земельного участка:	данные отсутствуют
Сведения о принятии акта и (или) заключении договора, предусматривающих предоставление в соответствии с земельным законодательством исполнительным органом государственной власти или органом местного самоуправления находящегося в государственной или муниципальной собственности земельного участка для строительства наемного дома социального использования или наемного дома коммерческого использования:	данные отсутствуют
Сведения о том, что земельный участок или земельные участки образованы на основании решения об изъятии земельного участка и (или) расположенного на нем объекта недвижимости для государственных или муниципальных нужд:	данные отсутствуют
Сведения о том, что земельный участок образован из земель или земельного участка, государственная собственность на которые не разграничена:	данные отсутствуют
Сведения о наличии земельного спора о местоположении границ земельных участков:	данные отсутствуют
Статус записи об объекте недвижимости:	Сведения об объекте недвижимости имеют статус "актуальные"
Особые отметки:	Сведения о видах разрешенного использования имеют статус «Актуальные незадествительствованные». Право (ограничение права, обременение объекта недвижимости) зарегистрировано на данный объект недвижимости с видами разрешенного использования отсутствуют. Сведения необходимые для заполнения раздела 3.1 отсутствуют.
Получатель выписки:	Тарасов Денис Олегович

Государственный регистратор	полное наименование должности	подпись	ФГИС ЕГРН	инициалы, фамилия
		М.П.		

Выписка из Единого государственного реестра недвижимости об объекте недвижимости

Сведения о зарегистрированных правах

--	--

Кадстровый номер: 56:44:0101007:772	
1.	Правообладатель (правообладатели): данные о правообладателе отсутствуют
2.	Вид, номер и дата государственной регистрации права: не зарегистрировано
	Ограничение прав и обременение объекта недвижимости:
	вид:
	дата государственной регистрации: Аренда (в том числе, субаренда) 07.05.2018
3.1.1.	номер государственной регистрации: 56:44:0101007:772-56/001/2018-2
	срок, на который установлено ограничение прав и обременение объекта недвижимости: с 07.05.2018 по 02.07.2025
3.	лицо, в пользу которого установлено ограничение прав и обременение объекта недвижимости: Общество с ограниченной ответственностью Оренбургская строительная компания "КРЕПОСТЬ", ИНН: 5610215672
	основание государственной регистрации: 'Договор аренды земельного участка' №18/д-133ор от 10.04.2018
	вид:
	дата государственной регистрации: Залог в силу закона 11.08.2020
3.1.2.	номер государственной регистрации: 56:44:0101007:772-56/001/2020-11
	срок, на который установлено ограничение прав и обременение объекта недвижимости: с 11.08.2020 на 240 месяцев
	лицо, в пользу которого установлено ограничение прав и обременение объекта недвижимости: Публичное акционерное общество "Сбербанк России", ИНН: 7707083893
	основание государственной регистрации: 'Договор участия в долевом строительстве' №17/03/2020 от 04.08.2020

Государственный регистратор	полное наименование должности	подпись	ФГИС ЕГРН	инициалы, фамилия
		М.П.		

Земельный участок		(инд. объекта недвижимости)	
Лист №	Раздела 2:	Всего разделов:	Всего листов выписки:
	24.09.2020 № 99/2020/349826662		
Кадстровый номер: 56:44:0101007:772		Залог в силу закона	
вид:		10.08.2020	
3.1.3.	дата государственной регистрации:	56:44:0101007:772-56/001/2020-9	
	номер государственной регистрации:	с 10.08.2020 на 180 месяцев	
	срок, на который установлено ограничение прав и обременение объекта недвижимости:	Публичное акционерное общество "Сбербанк России", ИНН: 7707083893	
	лицо, в пользу которого установлено ограничение прав и обременение объекта недвижимости:	'Договор участия в долевом строительстве' №19/03/2020 от 24.07.2020	
	основание государственной регистрации:	Залог в силу закона	
	вид:	12.08.2020	
3.1.4.	дата государственной регистрации:	56:44:0101007:772-56/001/2020-13	
	номер государственной регистрации:	Публичное акционерное общество "Сбербанк России", ИНН: 7707083893	
	срок, на который установлено ограничение прав и обременение объекта недвижимости:	'Договор участия в долевом строительстве' №9/3/2020 от 10.08.2020	
	лицо, в пользу которого установлено ограничение прав и обременение объекта недвижимости:	Залог в силу закона	
	основание государственной регистрации:	30.07.2020	
3.1.5.	дата государственной регистрации:	56:44:0101007:772-56/001/2020-6	
	номер государственной регистрации:	с 30.07.2020 на 132 месяца	
	срок, на который установлено ограничение прав и обременение объекта недвижимости:	Публичное акционерное общество "Сбербанк России", ИНН: 7707083893	
	лицо, в пользу которого установлено ограничение прав и обременение объекта недвижимости:		

Земельный участок		ФГИС ЕГРН	
Лист № 2	Раздела 2	Всего листов раздела 2: 24.09.2020 № 99/2020/349826662	Всего разделов: _____
Кадастровый номер: 56:44:0101007:772		Всего листов выписки: _____	
3.1.6.	дата государственной регистрации: _____ номер государственной регистрации: _____ срок, на который установлено ограничение прав и обременение объекта недвижимости: _____ лицо, в пользу которого установлено ограничение прав и обременение объекта недвижимости: _____ основание государственной регистрации: _____	Вид: 56:44:0101007:772 Залог в силу закона: 01.09.2020 на 108 месяцев Иванова Алевтина Федоровна 'Договор участия в долевом строительстве' №10/3/2020 от 24.08.2020 Ипотека 25.06.2020 56:44:0101007:772-56/001/2020-4 с 25.06.2020 по 25.12.2021 Публичное акционерное общество "Сбербанк России", ИНН: 7707083893	данные отсутствуют данные отсутствуют данные отсутствуют данные отсутствуют данные отсутствуют данные отсутствуют
3.1.7.	дата государственной регистрации: _____ номер государственной регистрации: _____ срок, на который установлено ограничение прав и обременение объекта недвижимости: _____ лицо, в пользу которого установлено ограничение прав и обременение объекта недвижимости: _____ основание государственной регистрации: _____	Вид: _____ Дотворы участия в долевом строительстве: _____ Заявленные в судебном порядке права требования: _____ Сведения о наличии решения в отношении зарегистрированного права: _____ Сведения о невозможности государственной регистрации без личного участия правообладателя или его законного представителя: _____ Правовприказание и сведения о наличии поступивших, но не рассмотренных заявлений о проведении государственной регистрации права (перехода, прекращения права), ограничения права или обременения объекта недвижимости, сделки в отношении объекта недвижимости: _____ Сведения об осуществлении государственной регистрации сделки, права, ограничения права без необходимого в силу закона согласия третьего лица, органа: _____ Сведения о невозможности государственной регистрации перехода, прекращения, ограничения права на земельный участок из земель сельскохозяйственного назначения: _____	данные отсутствуют данные отсутствуют данные отсутствуют данные отсутствуют данные отсутствуют данные отсутствуют данные отсутствуют данные отсутствуют данные отсутствуют данные отсутствуют
Государственный регистратор		ФГИС ЕГРН	
полное наименование должности: _____		подпись: _____	
		М.П. _____	

Выписка из Единого государственного реестра недвижимости об объекте недвижимости
Описание местоположения земельного участка

Земельный участок		ФГИС ЕГРН	
Лист № 3	Раздела 3	Всего листов раздела 3: 24.09.2020 № 99/2020/349826662	Всего разделов: _____
Кадастровый номер: 56:44:0101007:772		Всего листов выписки: _____	

56:44:0101007:772

Масштаб 1: данные отсутствуют

Условные обозначения:

Государственный регистратор

полное наименование должности

подпись

М.П.

ФГИС ЕГРН

инициалы, фамилия

Раздел 3

Выписка из Единого государственного реестра недвижимости об объекте недвижимости
Описание местоположения земельного участка

Земельный участок

(вид объекта недвижимости)

Лист № 3 Раздела 3

Всего листов раздела 3 : 24.09.2020 № 99/2020/349826662

Всего листов выписки: _____

Кадастровый номер:

56:44:0101007:772

План (чертеж, схема) земельного участка

56:44:0101007:772

Масштаб 1: данные отсутствуют

Условные обозначения:

Государственный регистратор

полное наименование должности

подпись

М.П.

ФГИС ЕГРН

инициалы, фамилия

Раздел 3.2

Выписка из Единого государственного реестра недвижимости об объекте недвижимости
Описание местоположения земельного участка

Лист № 3.2 Раздела 3.2 Всего листов раздела 3.2: 24.09.2020 № 99/2020/349826662 Всего разделов: 56:44:0101007:772 Всего листов выписки: 56:44:0101007:772

Кадастровый номер: 56:44:0101007:772

Сведения о характерных точках границы земельного участка
 Система координат
 Зона №

Номер точки	Координаты		Описание закрепления на местности	Средняя квадратическая погрешность определения координат характерных точек границ земельного участка, м
	X	Y		
1	2	3	4	5
1	439728.22	2307222.73	данные отсутствуют	данные отсутствуют
2	439694.06	2307273.72	данные отсутствуют	данные отсутствуют
3	439672.7	2307261.66	данные отсутствуют	данные отсутствуют
4	439697.41	2307225.35	данные отсутствуют	данные отсутствуют
5	439685.2	2307217.02	данные отсутствуют	данные отсутствуют
6	439696.21	2307200.88	данные отсутствуют	данные отсутствуют

Государственный регистратор _____ полное наименование должности _____ подпись _____ инициалы, фамилия _____

М.П. _____ ФГИС ЕГРН _____

Раздел 4

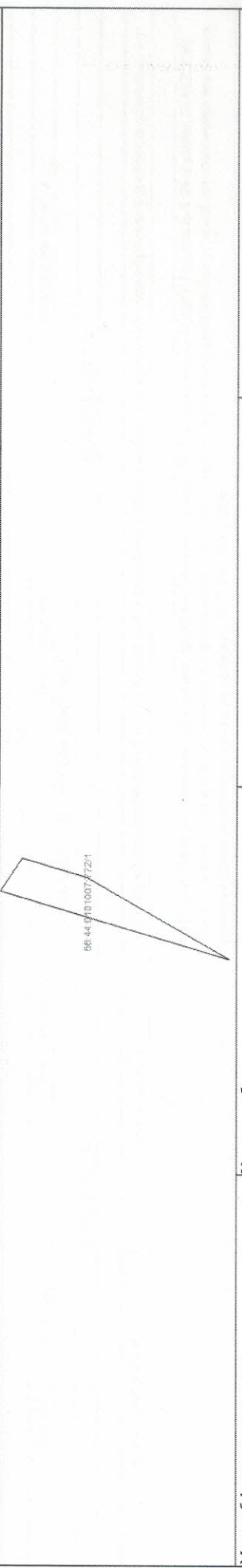
Выписка из Единого государственного реестра недвижимости об объекте недвижимости
Сведения о частях земельного участка

Земельный участок _____ (лиц.объекта недвижимости) _____

Лист № 4 Раздела 4 Всего листов раздела 4: 24.09.2020 № 99/2020/349826662 Всего листов выписки: 56:44:0101007:772

Кадастровый номер: 56:44:0101007:772

План (чертеж, схема) части земельного участка _____ Учетный номер части: 56:44:0101007:772/1



Масштаб 1: данные отсутствуют _____ Условные обозначения: _____


Государственный регистратор _____ ФГИС ЕГРН _____

Выписка из Единого государственного реестра недвижимости об объекте недвижимости
Сведения о частях земельного участка

Земельный участок	
Лист № <u>4</u> Раздела <u>4</u>	Всего листов раздела <u>4</u> : _____ Всего разделов: _____
Кадастровый номер: <u>56:44:0101007:772</u>	

Учетный номер части: 56:44:0101007:772/1

План (чертеж, схема) части земельного участка



Масштаб 1: данные отсутствуют

Условные обозначения:

Государственный регистратор	подпись	ФГИС ЕГРН	инициала, фамилия
М.П.			

Выписка из Единого государственного реестра недвижимости об объекте недвижимости
Сведения о частях земельного участка

Земельный участок	
Лист № <u>4.1</u> Раздела <u>4.1</u>	Всего листов раздела <u>4.1</u> : _____ Всего разделов: _____
Кадастровый номер: <u>56:44:0101007:772</u>	

Учетный номер части	Площадь (м ²)	Содержание ограничения в использовании или ограничения права на объект недвижимости или обременения объекта недвижимости
1	2	3
1	66	Ограничения прав на земельный участок, предусмотренные статьями 56, 56.1 Земельного кодекса Российской Федерации, 56.44.2.2510, Постановление "О порядке установления охранных зон объектов электросетевого хозяйства и особых условий использования земельных участков, расположенных в границах таких зон" № 160 от 24.02.2009
1	66	Ограничения прав на земельный участок, предусмотренные статьями 56, 56.1 Земельного кодекса Российской Федерации, Постановление "О порядке установления охранных зон объектов электросетевого хозяйства и особых условий использования земельных участков, расположенных в границах таких зон" № 160 от 24.02.2009, срок действия: 23.03.2018

полное наименование должности _____ подпись _____ инициалы, фамилия _____

Ф.И.С.Е.Г.Р.Н _____

Раздел 4.2

Выписка из Единого государственного реестра недвижимости об объекте недвижимости
Сведения о частях земельного участка

Земельный участок

Лист № _____ Раздела 4.2 _____ Всего листов раздела 4.2 : _____ (из объекта недвижимости) _____ Всего листов выписки: _____

Кадастровый номер: 24.09.2020 № 99/2020/349826662

Сведения о характерных точках границы части (частей) земельного участка

Учетный номер части: 1 **56:44:0101007:772**

Система координат: МСК - субъект 56

Номер точки	Координаты, м		Описание закрепления на местности	Средняя квадратическая погрешность определения координат характерных точек границы части земельного участка, м
	X	Y		
1	2	3	4	5
3	439672.7	2307261.66	Закрепление отсутствует	0.1
7	439672.71	2307261.64	данные отсутствуют	данные отсутствуют
8	439687.99	2307270.3	данные отсутствуют	данные отсутствуют
9	439694.98	2307272.35	данные отсутствуют	данные отсутствуют
10	439697.31	2307268.87	данные отсутствуют	данные отсутствуют

Государственный регистратор _____ подпись _____ инициалы, фамилия _____

Ф.И.С.Е.Г.Р.Н _____

Раздел 4.2

Выписка из Единого государственного реестра недвижимости об объекте недвижимости
Сведения о частях земельного участка

Земельный участок

Лист № _____ Раздела 4.2 _____ Всего листов раздела 4.2 : _____ (из объекта недвижимости) _____ Всего листов выписки: _____

Кадастровый номер: 24.09.2020 № 99/2020/349826662

Сведения о характерных точках границы части (частей) земельного участка

Учетный номер части: 1 **56:44:0101007:772**

Система координат: МСК-05

Номер точки	Координаты, м		Описание закрепления на местности	Средняя квадратическая погрешность определения координат характерных точек границы части земельного участка, м
	X	Y		
1	2	3	4	5
3	439672.7	2307261.66	данные отсутствуют	данные отсутствуют

Государственный регистратор _____ подпись _____ инициалы, фамилия _____

Ф.И.С.Е.Г.Р.Н _____

8	439687.99	2307270.3	данные отсутствуют	данные отсутствуют
9	439694.98	2307272.35	данные отсутствуют	данные отсутствуют
10	439697.31	2307268.87	данные отсутствуют	данные отсутствуют
Государственный регистратор				
полное наименование должности		ФГИС ЕГРН		
		инициалы, фамилия		
		подпись		
		М.П.		

Министерство земельных и имущественных
(наименование органа исполнительной власти субъекта)

отношений Республики Башкортостан
Российской Федерации, выдавшего квалификационный аттестат)

Город Уфа

№ 02-13-943

(идентификационный номер квалификационного аттестата)

№ 001044

КВАЛИФИКАЦИОННЫЙ АТТЕСТАТ КАДАСТРОВОГО ИНЖЕНЕРА

Настоящий аттестат выдан Тарасову
(фамилия)

Денису
(имя)

Олеговичу
(отчество)

26.10.1983 г.

(дата рождения)

в том, что он (а) « 16 » мая 2013 г. сдал (а)
квалификационный экзамен на соответствие
квалификационным требованиям, предъявляемым к
кадастровым инженерам, Квалификационной комиссии

по аттестации кадастровых инженеров по РБ

(наименование квалификационной комиссии по проведению аттестации на
соответствие квалификационным требованиям, предъявляемым к
кадастровым инженерам)

Протокол заседания комиссии от « 16 » 05.2013 г. № 2-2013-265-Э

Министр Р.К. Искужин

(должность, фамилия)

Дата выдачи « 17 » мая

Квалификационный аттестат признается действующим
сведений о кадастровом инженере в государственный
инженеров



Ассоциация

*саморегулируемая организация
«Объединение кадастровых инженеров»
регистрационный номер в государственном реестре
саморегулируемых организаций
№ 0224 от 17.11.2011 года*

СВИДЕТЕЛЬСТВО № 797

*о членстве в саморегулируемой организации
в сфере кадастровой деятельности
Настоящее свидетельство подтверждает, что*

Кадастровый инженер

Парасов

Денис Олегович

Идентификационный номер квалификационного аттестата

02-13-943

является членом

*Ассоциации саморегулируемой организации
«Объединение кадастровых инженеров»
протокол №83 от 15.06.2016 г.*

срок действия настоящего свидетельства до 15.06.2018 г.

*Генеральный директор
А СРО «ОКЖ»*



А.В. Пихонов

г. Краснодар

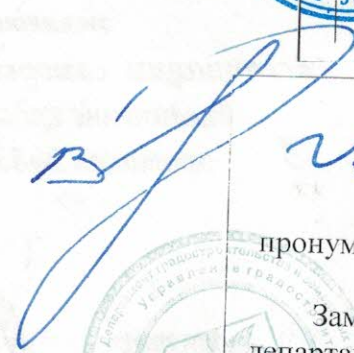
www.asrookz.ru

e-mail: info@mysroki.ru

тел 8 804 333 05 98
(звонок по России бесплатный)

Секретариат
Управления
г. Оренбург

В техническом плане всего
пронумеровано и прошнуровано
34 (тридцать четыре) листа
Тараба П.О.
02-13-943
подпись



Ушков А.А.



пронумеровано и прошнуровано
на 37 листах
Заместитель начальника
департамента градостроительства
и земельных отношений
администрации города Оренбурга